



Estudio de las estrategias de competitividad de las empresas industriales vascas: fase cuantitativa

ANEXO II: Estadísticos descriptivos de los ítems

Índice

Introducción	1
1. P1	3
2. P2	4
3. P3	5
4. P4	6
5. P5	7
6. P6	8
7. P7	9
8. P8	10
9. P9	11
10. P10	12
11. P11	13
12. P12	14
13. P13	15
14. P14	16
15. P15	17
16. P16	18
17. P17	19
18. P18	20
19. P19	21
20. P20	22
21. P21	23
22. P22	24
23. P23	25
24. P24	26
25. P25	27
26. P26	28
27. P27	29
28. P28	30
28.1. P28.A	30
28.2. P28.B	31
29. P29	32
30. P30	33
30.1. P30.A	33
30.2. P30.B	34
31. P31	35
32. P32	36

32.1. P32.A	36
32.2. P32.B	37
33. P33	38
34. P34	39
35. P35	40
36. P36	41
37. P37	42
38. P38	43
39. P39	44
40. P40	45
41. P41	46
42. P42	47
43. P43	48
44. P44	49
45. P45	50
46. P46	51
47. P47	52
48. P48	53
49. P49	54
50. P50	55
51. P51	56

INTRODUCCIÓN

En este documento se presenta para cada pregunta del cuestionario los principales estadísticos descriptivos, fundamentalmente la distribución de frecuencias absolutas y relativas, la media y la desviación típica.

Para facilitar la comparación de los estadísticos, en cada página se describe una pregunta del cuestionario.



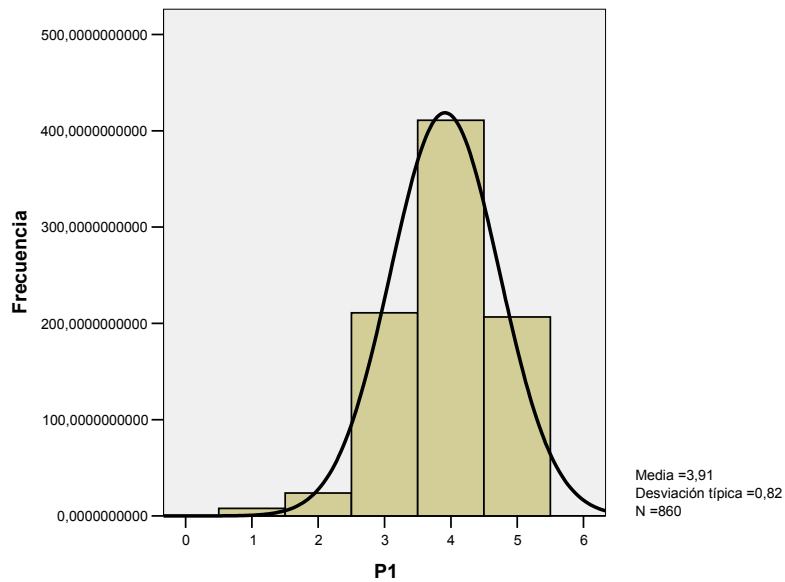
**ESTUDIO DE LAS ESTRATEGIAS DE COMPETITIVIDAD DE LAS EMPRESAS VASCAS:
FASE CUANTITATIVA**

1. P1

P1.- NUESTRA EMPRESA ES SUFICIENTEMENTE CONOCIDA EN LOS MERCADOS EN LOS QUE OPERA Y TIENE BUENA IMAGEN

N	Válidos	860
	Perdidos	5
Media		3,91
Desv. típ.		,820

		Frecuencia	Porcentaje	Porcentaje válido	Porcentaje acumulado
Válidos	Totalmente en desacuerdo	8	,9	,9	,9
	Bastante en desacuerdo	24	2,8	2,8	3,7
	Ni de acuerdo ni en desacuerdo	211	24,4	24,5	28,2
	Bastante de acuerdo	411	47,5	47,8	76,0
	Totalmente de acuerdo	207	23,9	24,0	100,0
	Total	860	99,5	100,0	
Perdidos	NS/NC	5	,5		
Total		865	100,0		

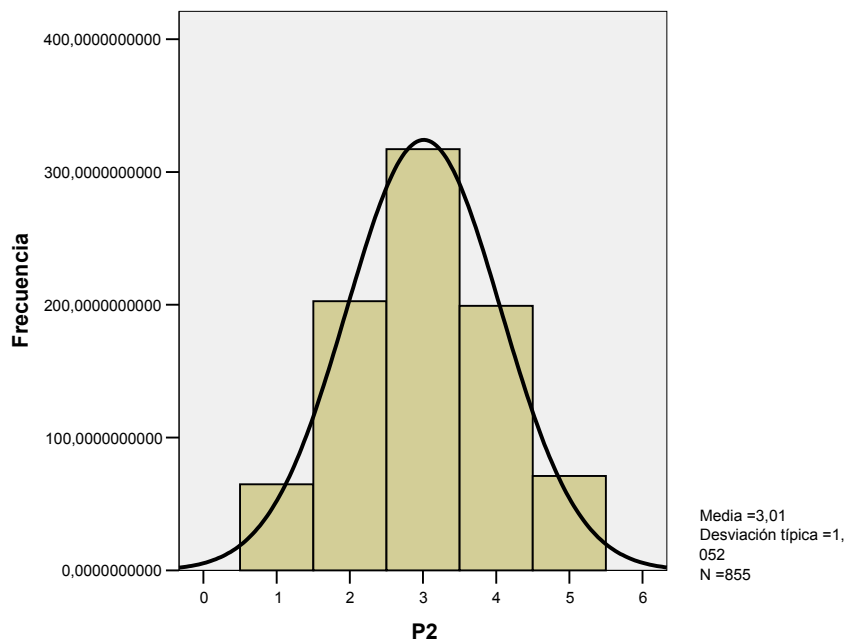


2. P2

P2.- NUESTROS ESFUERZOS COMERCIALES Y DE MARKETING SON LO SUFICIENTEMENTE IMPORTANTES; CREEMOS QUE NO ES NECESARIO INVERTIR MAS DE LO QUE YA INVERTIMOS EN ESTAS CUESTIONES

N	Válidos	855
	Perdidos	10
Media		3,01
Desv. típ.		1,052

		Frecuencia	Porcentaje	Porcentaje válido	Porcentaje acumulado
Válidos	Totalmente en desacuerdo	65	7,5	7,6	7,6
	Bastante en desacuerdo	203	23,4	23,7	31,3
	Ni de acuerdo ni en desacuerdo	317	36,7	37,1	68,4
	Bastante de acuerdo	199	23,0	23,3	91,7
	Totalmente de acuerdo	71	8,2	8,3	100,0
	Total	855	98,9	100,0	
Perdidos	NS/NC	10	1,1		
Total		865	100,0		

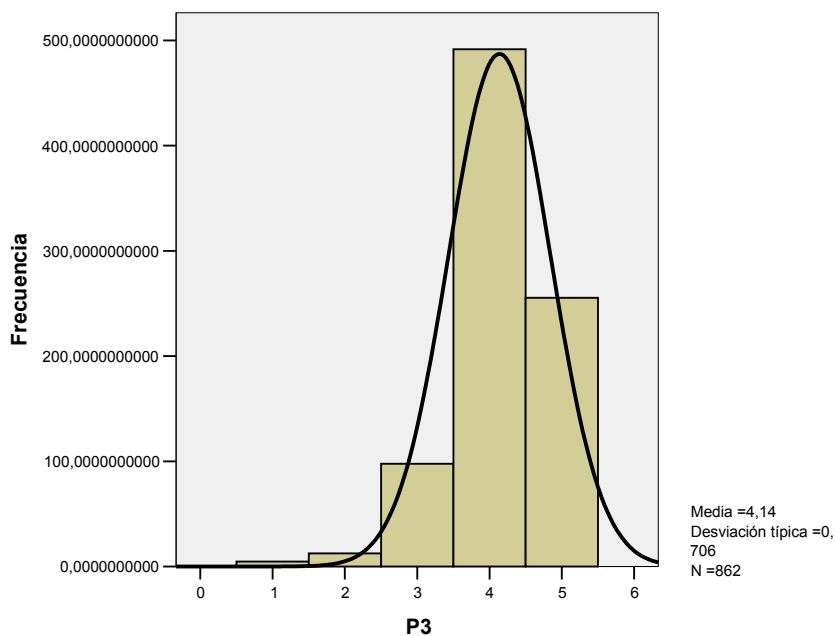


3. P3

P3.- PODEMOS AFIRMAR QUE LA CALIDAD DE SERVICIO QUE OFRECEMOS A NUESTROS CLIENTES ES ELEVADA (ES DECIR, SOMOS ÁGILES Y FLEXIBLES, OFRECEMOS BUENOS PLAZOS Y CONDICIONES DE ENTREGA, BUEN SERVICIO POSTVENTA, ETC.)

N	Válidos	862
	Perdidos	3
Media		4,14
Desv. típ.		,706

		Frecuencia	Porcentaje	Porcentaje válido	Porcentaje acumulado
Válidos	Totalmente en desacuerdo	5	,5	,5	,5
	Bastante en desacuerdo	13	1,4	1,5	2,0
	Ni de acuerdo ni en desacuerdo	98	11,3	11,3	13,3
	Bastante de acuerdo	492	56,8	57,0	70,4
	Totalmente de acuerdo	255	29,5	29,6	100,0
	Total	862	99,6	100,0	
Perdidos	NS/NC	3	,4		
Total		865	100,0		

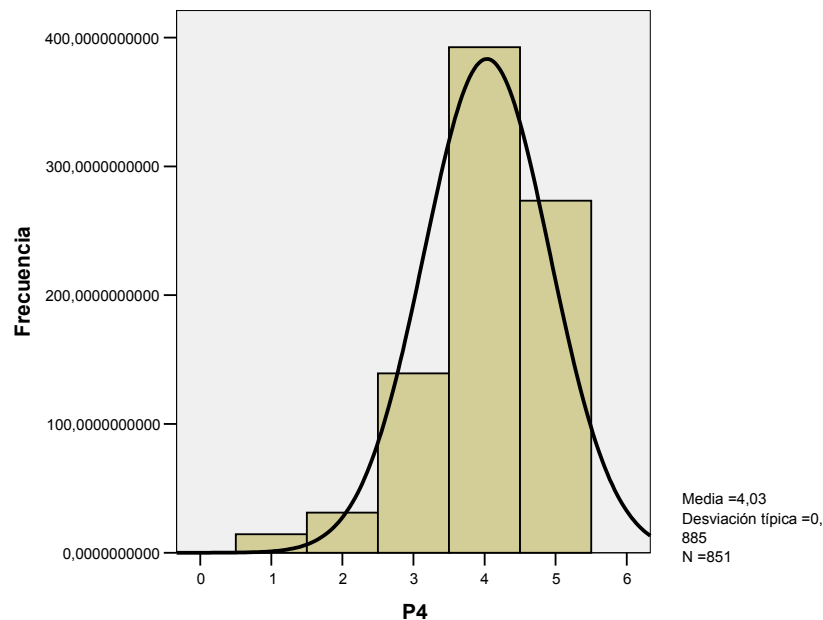


4. P4

P4.- SOMOS CAPACES DE OFRECER PAQUETES Y SOLUCIONES COMPLETAS A NUESTROS CLIENTES

N	Válidos	851
	Perdidos	14
Media		4,03
Desv. típ.		,885

		Frecuencia	Porcentaje	Porcentaje válido	Porcentaje acumulado
Válidos	Totalmente en desacuerdo	14	1,7	1,7	1,7
	Bastante en desacuerdo	31	3,6	3,7	5,4
	Ni de acuerdo ni en desacuerdo	139	16,1	16,4	21,7
	Bastante de acuerdo	393	45,4	46,1	67,9
	Totalmente de acuerdo	273	31,6	32,1	100,0
	Total	851	98,4	100,0	
Perdidos	NS/NC	14	1,6		
Total		865	100,0		

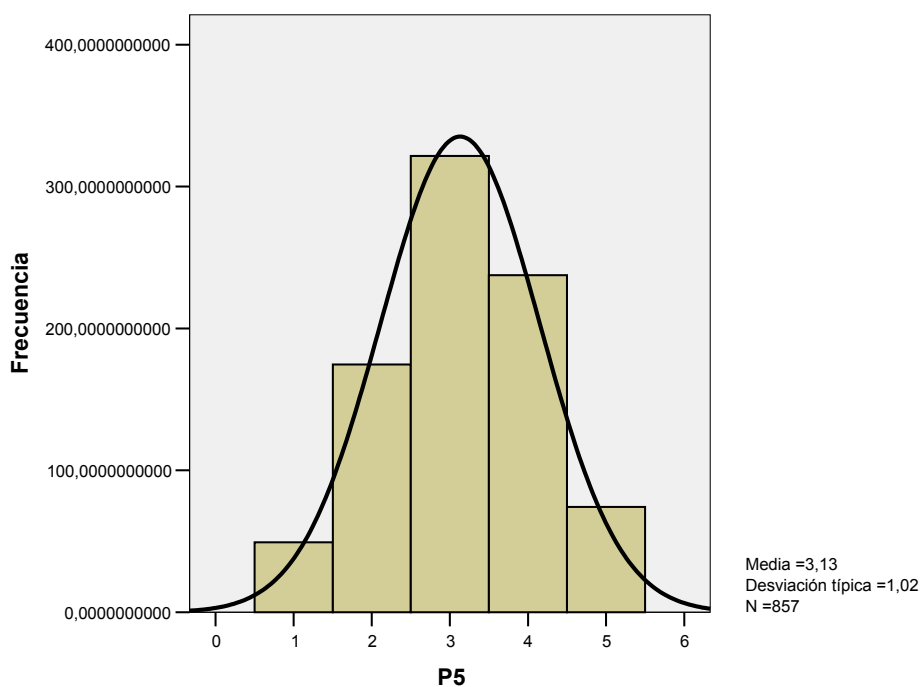


5. P5

P5.- NUESTRA EMPRESA DISPONE DE MEDIOS ADECUADOS PARA VIGILAR EL MERCADO, QUE NOS PERMITEN UN BUEN CONOCIMIENTO DEL CLIENTE Y DE LA COMPETENCIA

N	Válidos	857
	Perdidos	8
Media		3,13
Desv. típ.		1,020

		Frecuencia	Porcentaje	Porcentaje válido	Porcentaje acumulado
Válidos	Totalmente en desacuerdo	49	5,7	5,7	5,7
	Bastante en desacuerdo	175	20,2	20,4	26,1
	Ni de acuerdo ni en desacuerdo	322	37,2	37,5	63,6
	Bastante de acuerdo	238	27,5	27,7	91,3
	Totalmente de acuerdo	74	8,6	8,7	100,0
	Total	857	99,1	100,0	
Perdidos	NS/NC	8	,9		
Total		865	100,0		

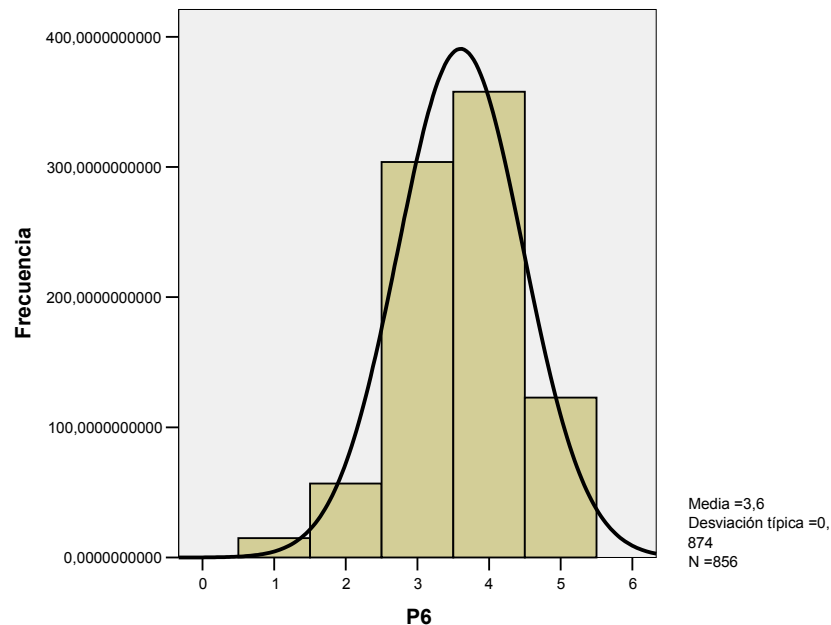


6. P6

P6.- LOS DIRECTIVOS DE NUESTRA EMPRESA HEMOS IDENTIFICADO DE FORMA CLARA Y CONCRETA NUESTRAS PRINCIPALES DEBILIDADES, AMENAZAS, OPORTUNIDADES Y FORTALEZAS, ASI COMO LAS ESTRATEGIAS A SEGUIR EN LOS PROXIMOS TRES AÑOS

N	Válidos	856
	Perdidos	9
Media		3,60
Desv. típ.		,874

		Frecuencia	Porcentaje	Porcentaje válido	Porcentaje acumulado
Válidos	Totalmente en desacuerdo	15	1,7	1,7	1,7
	Bastante en desacuerdo	57	6,6	6,6	8,4
	Ni de acuerdo ni en desacuerdo	304	35,1	35,5	43,9
	Bastante de acuerdo	358	41,4	41,8	85,7
	Totalmente de acuerdo	123	14,2	14,3	100,0
	Total	856	99,0	100,0	
Perdidos	NS/NC	9	1,0		
Total		865	100,0		

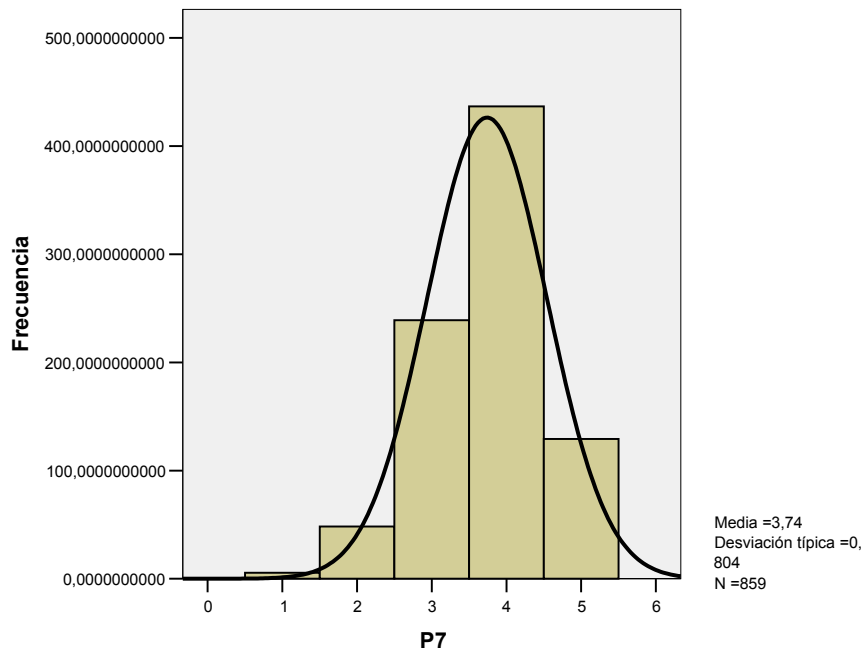


7. P7

P7.- LA CUALIFICACIÓN DE LOS DIRECTIVOS DE NUESTRA EMPRESA ES LA ADECUADA PARA HACER FRENTE A LOS RETOS QUE SE NOS PLANTEAN EN LOS PROXIMOS AÑOS

N	Válidos	859
	Perdidos	6
Media		3,74
Desv. típ.		,804

		Frecuencia	Porcentaje	Porcentaje válido	Porcentaje acumulado
Válidos	Totalmente en desacuerdo	6	,6	,7	,7
	Bastante en desacuerdo	48	5,6	5,6	6,3
	Ni de acuerdo ni en desacuerdo	239	27,6	27,8	34,1
	Bastante de acuerdo	437	50,5	50,8	85,0
	Totalmente de acuerdo	129	14,9	15,0	100,0
	Total	859	99,3	100,0	
Perdidos	NS/NC	6	,7		
Total		865	100,0		

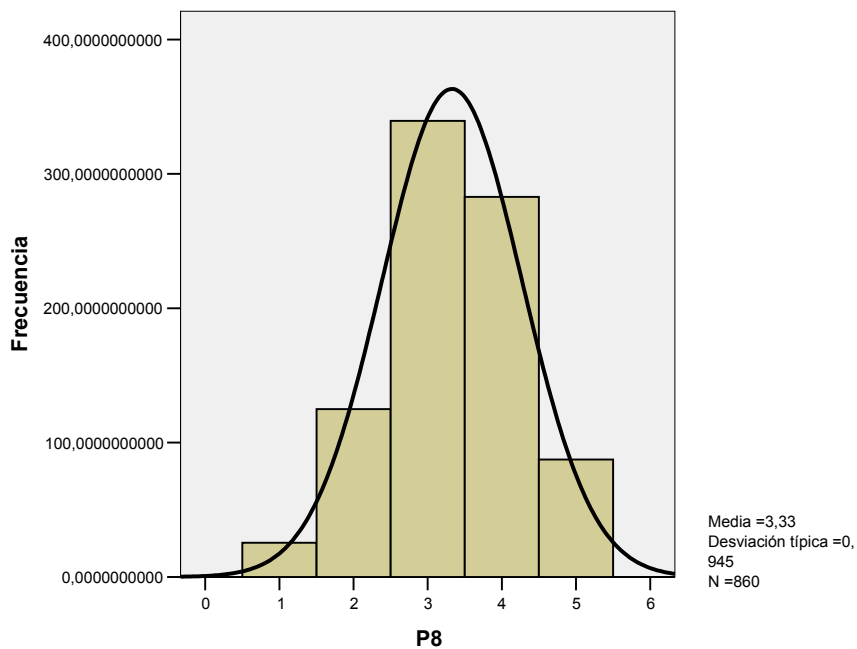


8. P8

P8.- NUESTRA EMPRESA DESTACA POR UNA INVERSIÓN IMPORTANTE Y BIEN ORIENTADA EN LA FORMACIÓN Y DESARROLLO DE SUS EMPLEADOS

N	Válidos	860
	Perdidos	5
Media		3,33
Desv. típ.		,945

		Frecuencia	Porcentaje	Porcentaje válido	Porcentaje acumulado
Válidos	Totalmente en desacuerdo	25	2,9	3,0	3,0
	Bastante en desacuerdo	125	14,4	14,5	17,5
	Ni de acuerdo ni en desacuerdo	340	39,2	39,5	57,0
	Bastante de acuerdo	283	32,7	32,9	89,8
	Totalmente de acuerdo	87	10,1	10,2	100,0
	Total	860	99,4	100,0	
Perdidos	NS/NC	5	,6		
Total		865	100,0		

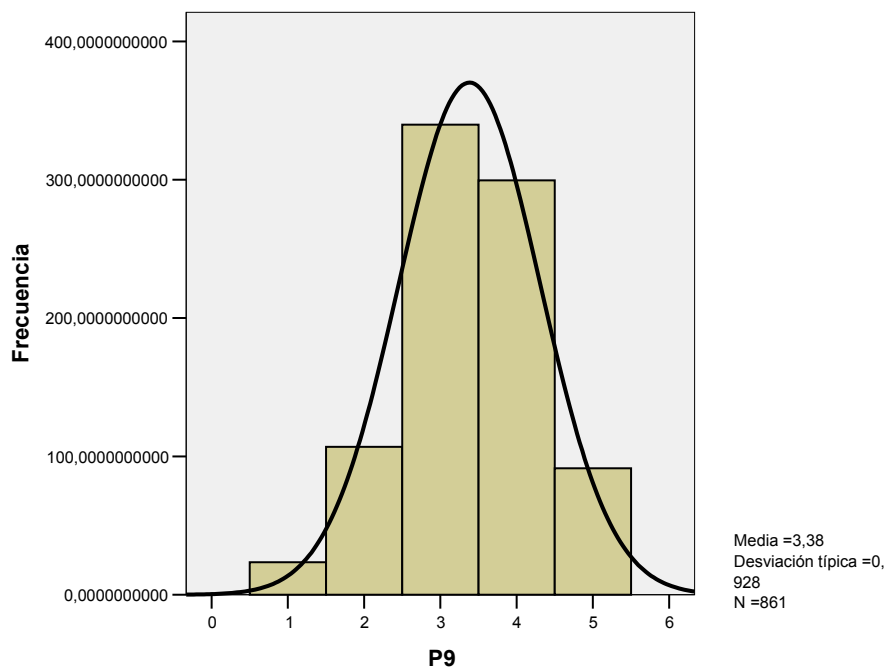


9. P9

P9.- NUESTRA EMPRESA DESTACA POR UNA DIRECCIÓN Y UNA GESTIÓN INNOVADORA

N	Válidos	861
	Perdidos	4
Media		3,38
Desv. típ.		,928

		Frecuencia	Porcentaje	Porcentaje válido	Porcentaje acumulado
Válidos	Totalmente en desacuerdo	24	2,7	2,7	2,7
	Bastante en desacuerdo	107	12,4	12,4	15,1
	Ni de acuerdo ni en desacuerdo	340	39,3	39,5	54,6
	Bastante de acuerdo	300	34,6	34,8	89,4
	Totalmente de acuerdo	91	10,6	10,6	100,0
	Total	861	99,6	100,0	
Perdidos	NS/NC	4	,4		
Total		865	100,0		

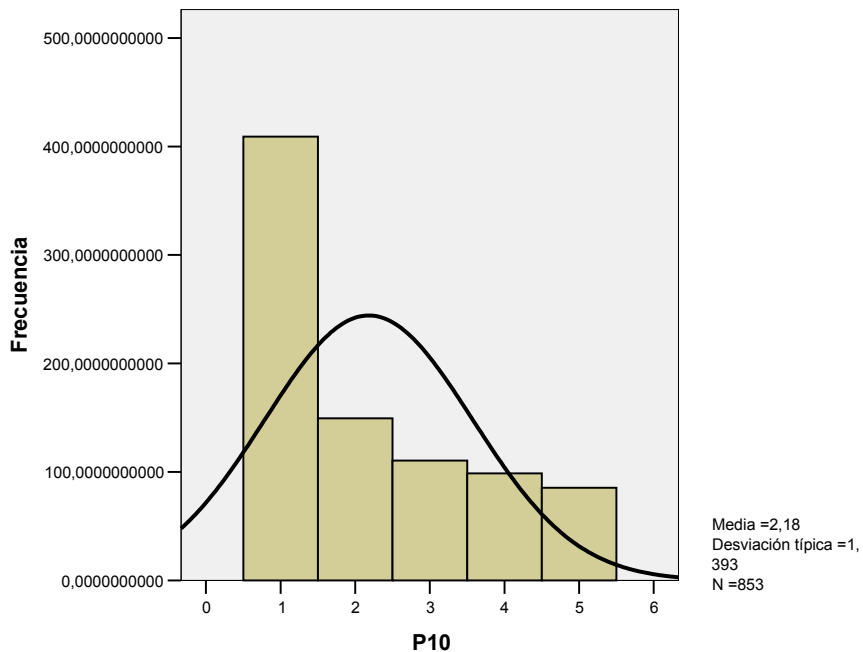


10. P10

P10.- UNA PARTE IMPORTANTE DE NUESTROS TRABAJADORES TIENE PARTICIPACIÓN EN LOS RESULTADOS ECONÓMICOS DE NUESTRA EMPRESA

N	Válidos	853
	Perdidos	12
Media		2,18
Desv. típ.		1,393

		Frecuencia	Porcentaje	Porcentaje válido	Porcentaje acumulado
Válidos	Totalmente en desacuerdo	409	47,3	48,0	48,0
	Bastante en desacuerdo	149	17,3	17,5	65,5
	Ni de acuerdo ni en desacuerdo	110	12,8	12,9	78,4
	Bastante de acuerdo	99	11,4	11,6	90,0
	Totalmente de acuerdo	85	9,9	10,0	100,0
	Total	853	98,6	100,0	
Perdidos	NS/NC	12	1,4		
Total		865	100,0		

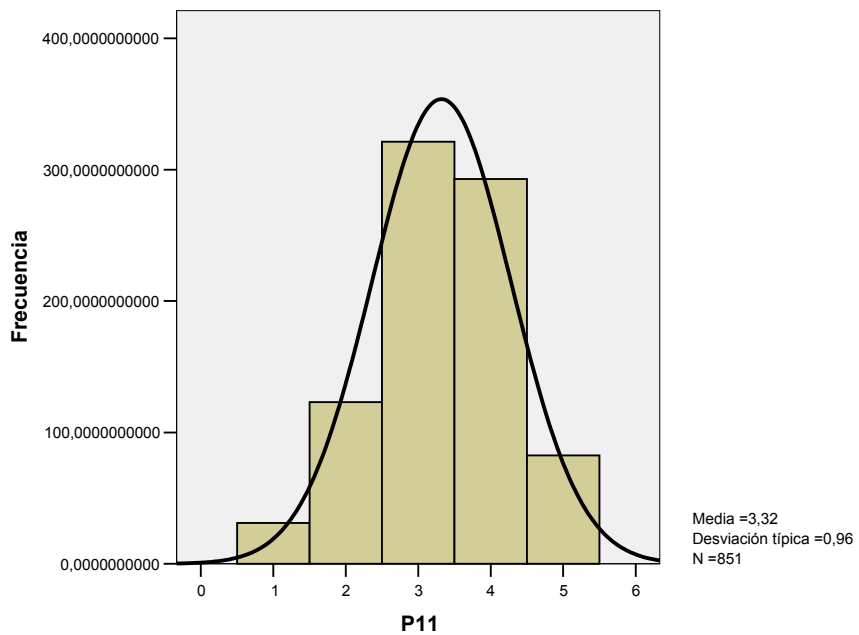


11. P11

P11.- LA ACTITUD E IMPLICACIÓN DE LOS TRABAJADORES DE NUESTRA EMPRESA ES LA ADECUADA PARA AFRONTAR CON ÉXITO LOS RETOS QUE SE PLANTEAN EN LOS PROXIMOS AÑOS

N	Válidos	851
	Perdidos	14
Media		3,32
Desv. típ.		,960

		Frecuencia	Porcentaje	Porcentaje válido	Porcentaje acumulado
Válidos	Totalmente en desacuerdo	31	3,6	3,6	3,6
	Bastante en desacuerdo	123	14,2	14,5	18,1
	Ni de acuerdo ni en desacuerdo	321	37,2	37,8	55,9
	Bastante de acuerdo	293	33,9	34,4	90,3
	Totalmente de acuerdo	83	9,5	9,7	100,0
	Total	851	98,4	100,0	
Perdidos	NS/NC	14	1,6		
Total		865	100,0		

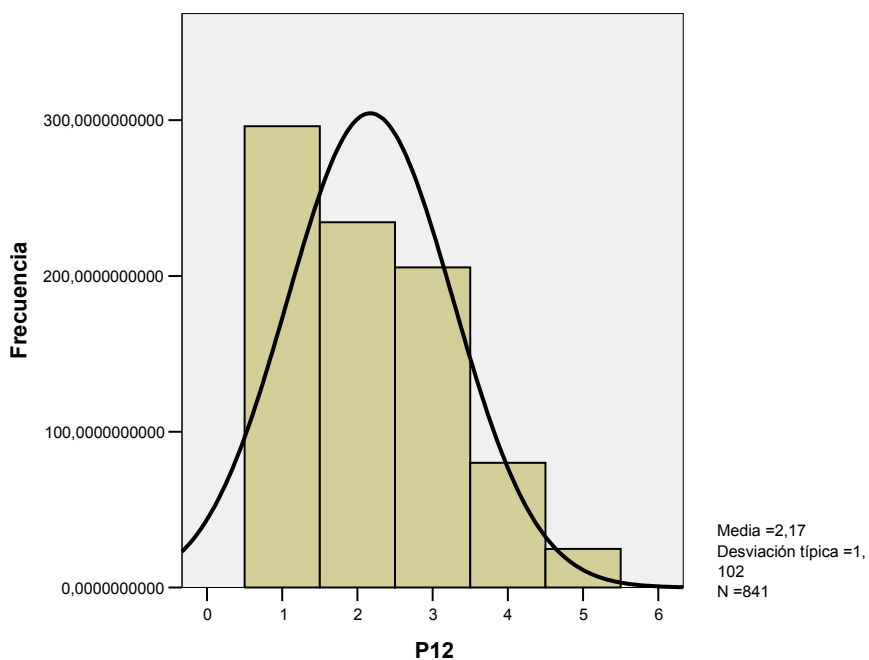


12. P12

P12.- EL TAMAÑO DE NUESTRA EMPRESA ES MAYOR QUE EL DE NUESTROS PRINCIPALES CLIENTES, Y ESO NOS COLOCA EN UNA BUENA SITUACION EN LA NEGOCIACION CON ELLOS

N	Válidos	841
	Perdidos	24
Media		2,17
Desv. típ.		1,102

		Frecuencia	Porcentaje	Porcentaje válido	Porcentaje acumulado
Válidos	Totalmente en desacuerdo	296	34,2	35,2	35,2
	Bastante en desacuerdo	234	27,1	27,9	63,1
	Ni de acuerdo ni en desacuerdo	206	23,8	24,4	87,5
	Bastante de acuerdo	80	9,3	9,5	97,1
	Totalmente de acuerdo	25	2,9	2,9	100,0
	Total	841	97,2	100,0	
Perdidos	NS/NC	24	2,8		
Total		865	100,0		

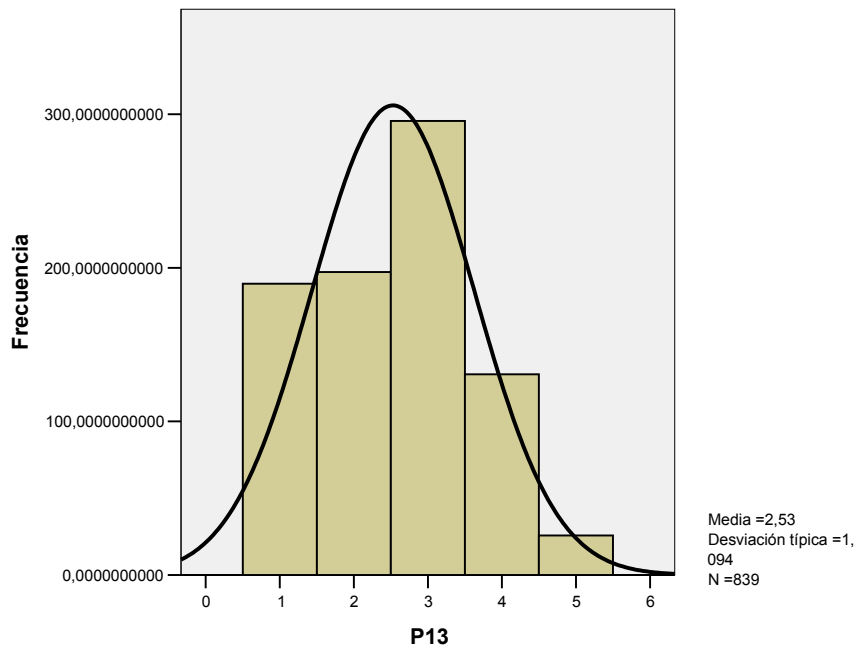


13. P13

P13.- EL TAMAÑO DE NUESTRA EMPRESA ES MAYOR QUE EL DE NUESTROS PRINCIPALES COMPETIDORES Y ESO NOS APORTA VENTAJAS FRENTE A ELLOS

N	Válidos	839
	Perdidos	26
Media		2,53
Desv. típ.		1,094

		Frecuencia	Porcentaje	Porcentaje válido	Porcentaje acumulado
Válidos	Totalmente en desacuerdo	190	21,9	22,6	22,6
	Bastante en desacuerdo	197	22,8	23,5	46,1
	Ni de acuerdo ni en desacuerdo	296	34,2	35,2	81,4
	Bastante de acuerdo	131	15,1	15,6	96,9
	Totalmente de acuerdo	26	3,0	3,1	100,0
	Total	839	97,0	100,0	
Perdidos	NS/NC	26	3,0		
Total		865	100,0		

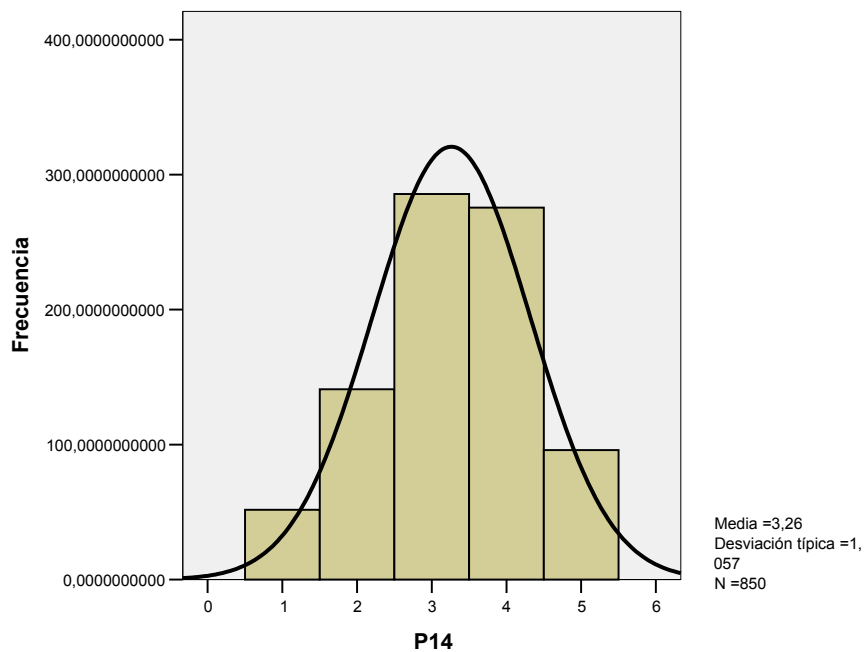


14. P14

P14.- EL TAMAÑO DE NUESTRA EMPRESA ES EL ADECUADO PARA DESARROLLAR Y LANZAR NUEVOS PRODUCTOS O ATENDER A NUEVOS TIPOS DE CLIENTES

N	Válidos	850
	Perdidos	15
Media		3,26
Desv. típ.		1,057

		Frecuencia	Porcentaje	Porcentaje válido	Porcentaje acumulado
Válidos	Totalmente en desacuerdo	52	6,0	6,1	6,1
	Bastante en desacuerdo	141	16,3	16,6	22,7
	Ni de acuerdo ni en desacuerdo	286	33,0	33,6	56,3
	Bastante de acuerdo	276	31,9	32,4	88,7
	Totalmente de acuerdo	96	11,1	11,3	100,0
	Total	850	98,2	100,0	
Perdidos	NS/NC	15	1,8		
Total		865	100,0		

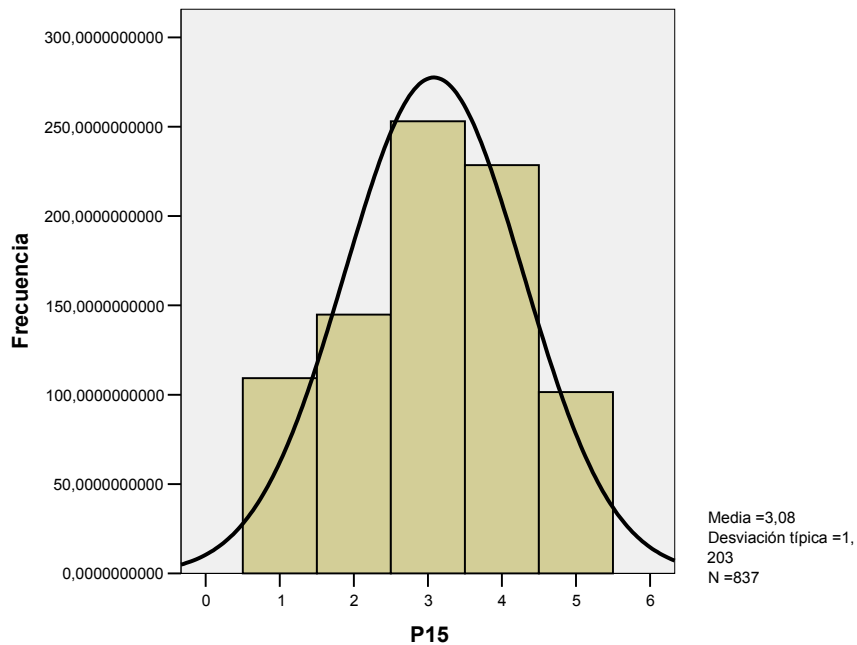


15. P15

P15.- EN NUESTRA EMPRESA SE INCORPORAN A MENUDO MODIFICACIONES IMPORTANTES EN LOS PRODUCTOS DE NUESTRA CARTERA

N	Válidos	837
	Perdidos	28
Media		3,08
Desv. típ.		1,203

		Frecuencia	Porcentaje	Porcentaje válido	Porcentaje acumulado
Válidos	Totalmente en desacuerdo	109	12,6	13,0	13,0
	Bastante en desacuerdo	145	16,8	17,3	30,4
	Ni de acuerdo ni en desacuerdo	253	29,3	30,2	60,6
	Bastante de acuerdo	229	26,4	27,3	87,9
	Totalmente de acuerdo	102	11,7	12,1	100,0
	Total	837	96,8	100,0	
Perdidos	NS/NC	28	3,2		
Total		865	100,0		

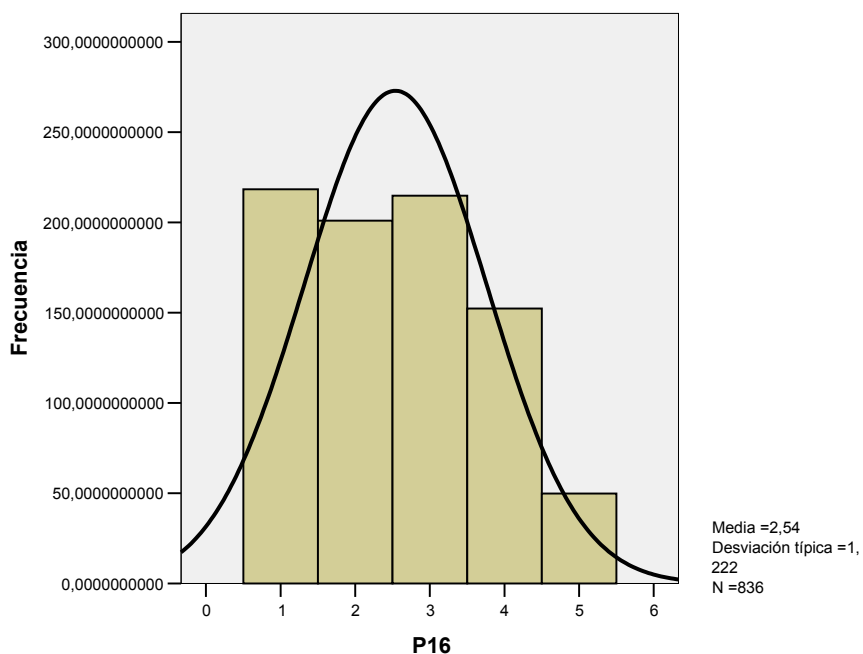


16. P16

P16.- NUESTRA EMPRESA DESTACA POR SU CAPACIDAD PARA DESARROLLAR Y LANZAR AL MERCADO PRODUCTOS RADICALMENTE INNOVADORES

N	Válidos	836
	Perdidos	29
Media		2,54
Desv. típ.		1,222

		Frecuencia	Porcentaje	Porcentaje válido	Porcentaje acumulado
Válidos	Totalmente en desacuerdo	218	25,3	26,1	26,1
	Bastante en desacuerdo	201	23,2	24,0	50,1
	Ni de acuerdo ni en desacuerdo	215	24,8	25,7	75,8
	Bastante de acuerdo	152	17,6	18,2	94,0
	Totalmente de acuerdo	50	5,8	6,0	100,0
	Total	836	96,7	100,0	
Perdidos	NS/NC	29	3,3		
Total		865	100,0		

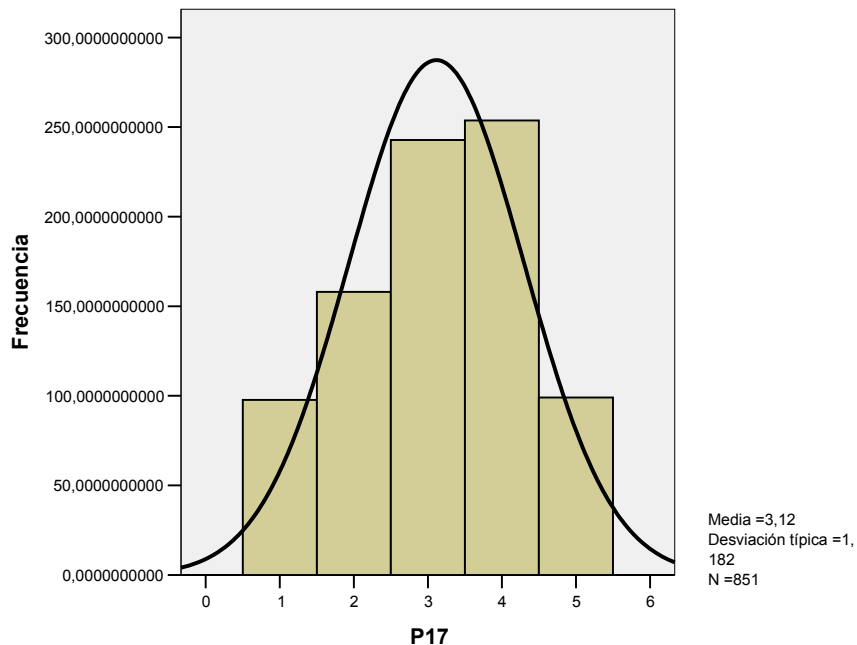


17. P17

P17.- NUESTRA EMPRESA INVIERTE CONSTANTEMENTE EN INNOVACIÓN EN EL PROCESO PRODUCTIVO Y COMERCIAL

N	Válidos	851
	Perdidos	14
Media		3,12
Desv. típ.		1,182

		Frecuencia	Porcentaje	Porcentaje válido	Porcentaje acumulado
Válidos	Totalmente en desacuerdo	98	11,3	11,5	11,5
	Bastante en desacuerdo	158	18,3	18,6	30,0
	Ni de acuerdo ni en desacuerdo	243	28,1	28,5	58,6
	Bastante de acuerdo	254	29,3	29,8	88,4
	Totalmente de acuerdo	99	11,5	11,6	100,0
	Total	851	98,4	100,0	
Perdidos	NS/NC	14	1,6		
Total		865	100,0		

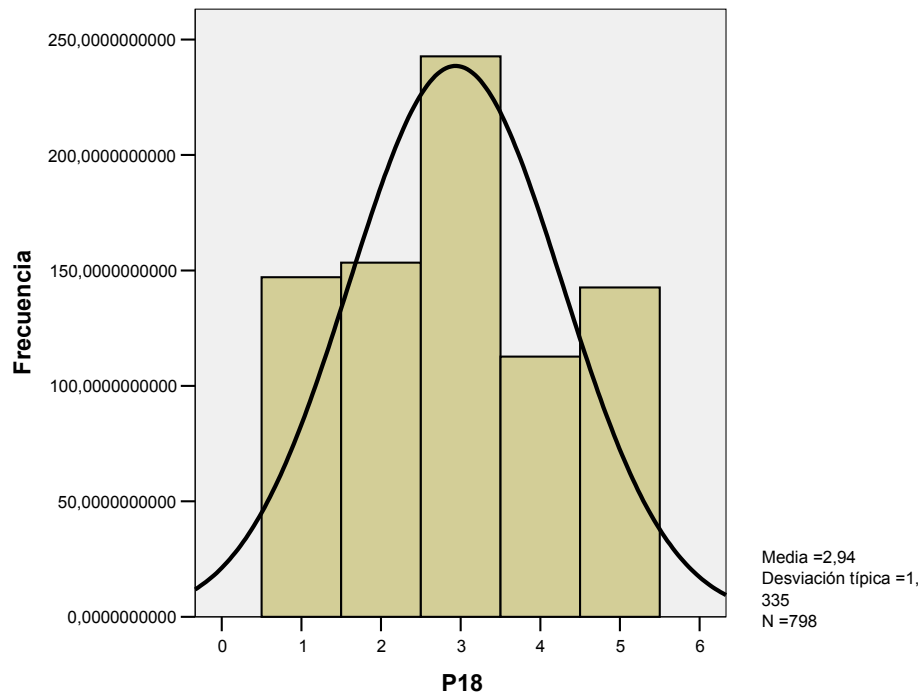


18. P18

P18.- APROXIMADAMENTE, ¿QUÉ PORCENTAJE DE LA FACTURACIÓN TOTAL DE SU EMPRESA SE INVIERTE EN I+D+I, ES DECIR, EN INVESTIGACION+DESARROLLO+INVESTIGACION?

N	Válidos	798
	Perdidos	67
Media		2,94
Desv. típ.		1,335

		Frecuencia	Porcentaje	Porcentaje válido	Porcentaje acumulado
Válidos	Nada	147	17,0	18,4	18,4
	Menos del 1%	153	17,7	19,2	37,6
	Entre el 1 y el 2%	243	28,1	30,4	68,0
	Entre el 2 y 3%	113	13,0	14,1	82,1
	Más del 3 %	143	16,5	17,9	100,0
	Total	798	92,3	100,0	
Perdidos	NS/NC	67	7,7		
Total		865	100,0		

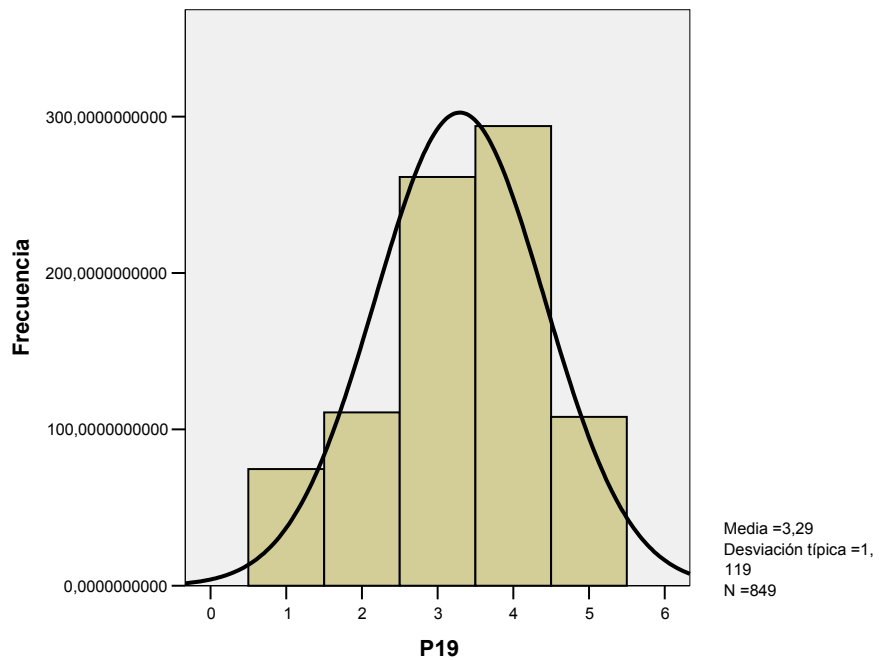


19. P19

P19.- GRACIAS A TENER UNA CARTERA DE PRODUCTOS DIVERSIFICADA PODEMOS AJUSTAR BIEN NUESTRA PRODUCCIÓN A LAS FLUCTUACIONES DE LA DEMANDA

N	Válidos	849
	Perdidos	16
Media		3,29
Desv. típ.		1,119

		Frecuencia	Porcentaje	Porcentaje válido	Porcentaje acumulado
Válidos	Totalmente en desacuerdo	75	8,6	8,8	8,8
	Bastante en desacuerdo	111	12,8	13,1	21,8
	Ni de acuerdo ni en desacuerdo	261	30,2	30,8	52,6
	Bastante de acuerdo	294	34,0	34,6	87,3
	Totalmente de acuerdo	108	12,5	12,7	100,0
	Total	849	98,1	100,0	
Perdidos	NS/NC	16	1,9		
Total		865	100,0		

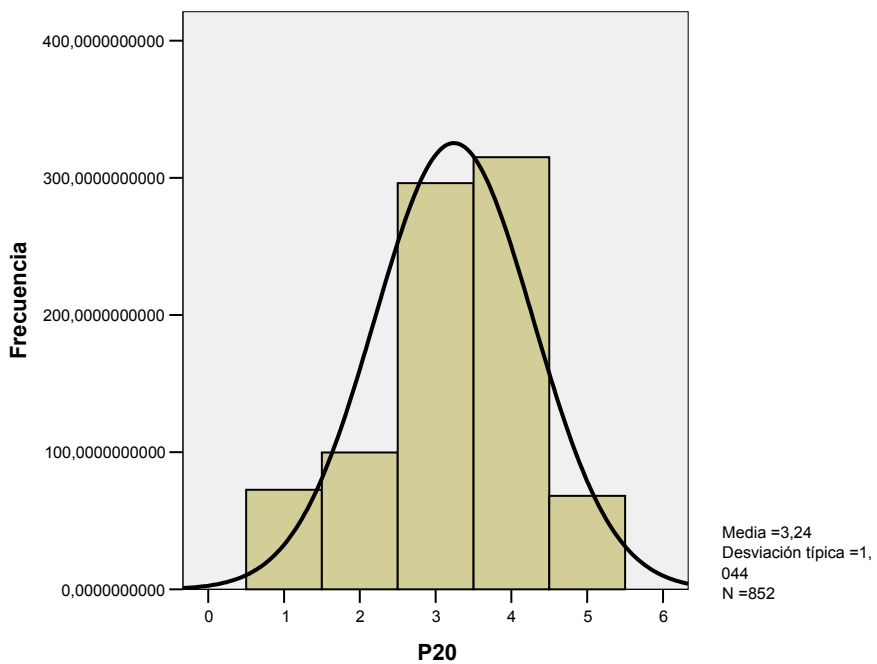


20. P20

P20.- LA FLEXIBILIDAD DE NUESTROS PROVEEDORES Y DE NUESTRA RED DE SUBCONTRATISTAS NOS PERMITE AJUSTAR BIEN LA PRODUCCIÓN A LAS FLUCTUACIONES DEL MERCADO

N	Válidos	852
	Perdidos	13
Media		3,24
Desv. típ.		1,044

		Frecuencia	Porcentaje	Porcentaje válido	Porcentaje acumulado
Válidos	Totalmente en desacuerdo	73	8,4	8,5	8,5
	Bastante en desacuerdo	100	11,5	11,7	20,2
	Ni de acuerdo ni en desacuerdo	296	34,2	34,8	55,0
	Bastante de acuerdo	315	36,4	37,0	92,0
	Totalmente de acuerdo	68	7,9	8,0	100,0
	Total	852	98,5	100,0	
Perdidos	NS/NC	13	1,5		
Total		865	100,0		

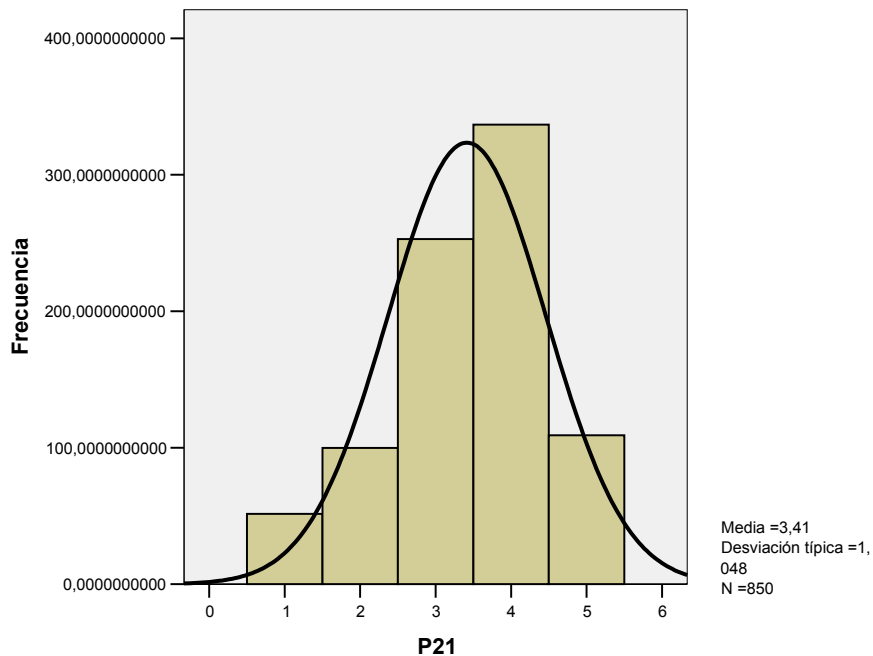


21. P21

P21.- GRACIAS A LA REORGANIZACIÓN DEL TRABAJO Y LA FLEXIBILIDAD LABORAL EN NUESTRA EMPRESA, NOS ADAPTAMOS BIEN A LAS FLUCTUACIONES DE LA DEMANDA

N	Válidos	850
	Perdidos	15
Media		3,41
Desv. típ.		1,048

		Frecuencia	Porcentaje	Porcentaje válido	Porcentaje acumulado
Válidos	Totalmente en desacuerdo	51	6,0	6,1	6,1
	Bastante en desacuerdo	100	11,5	11,7	17,8
	Ni de acuerdo ni en desacuerdo	253	29,2	29,8	47,6
	Bastante de acuerdo	337	38,9	39,6	87,2
	Totalmente de acuerdo	109	12,6	12,8	100,0
	Total	850	98,3	100,0	
Perdidos	NS/NC	15	1,7		
Total		865	100,0		

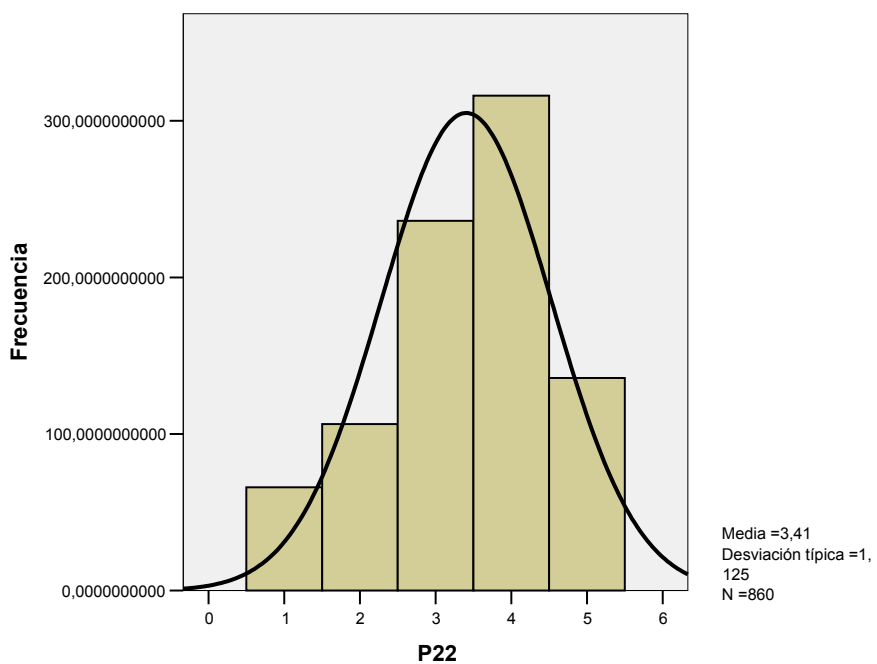


22. P22

P22.- LOS ACUERDOS DE COLABORACIÓN CON PROVEEDORES, SUMINISTRADORES Y CLIENTES SON UNA PRÁCTICA HABITUAL EN NUESTRA EMPRESA

N	Válidos	860
	Perdidos	5
Media		3,41
Desv. típ.		1,125

		Frecuencia	Porcentaje	Porcentaje válido	Porcentaje acumulado
Válidos	Totalmente en desacuerdo	66	7,6	7,7	7,7
	Bastante en desacuerdo	106	12,3	12,4	20,0
	Ni de acuerdo ni en desacuerdo	236	27,3	27,5	47,5
	Bastante de acuerdo	316	36,5	36,7	84,2
	Totalmente de acuerdo	136	15,7	15,8	100,0
	Total	860	99,4	100,0	
Perdidos	NS/NC	5	,6		
Total		865	100,0		

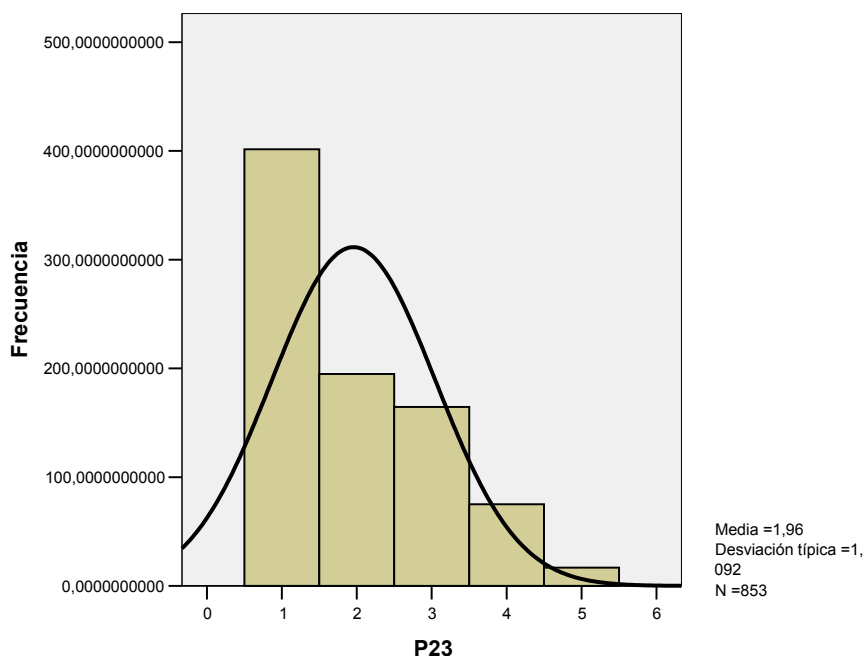


23. P23

P23.- LOS ACUERDOS DE COLABORACIÓN CON EMPRESAS COMPETIDORAS SON UNA PRÁCTICA HABITUAL EN NUESTRA EMPRESA

N	Válidos	853
	Perdidos	12
Media		1,96
Desv. típ.		1,092

		Frecuencia	Porcentaje	Porcentaje válido	Porcentaje acumulado
Válidos	Totalmente en desacuerdo	401	46,4	47,1	47,1
	Bastante en desacuerdo	195	22,5	22,8	69,9
	Ni de acuerdo ni en desacuerdo	165	19,0	19,3	89,2
	Bastante de acuerdo	75	8,7	8,8	98,0
	Totalmente de acuerdo	17	1,9	2,0	100,0
	Total	853	98,6	100,0	
Perdidos	NS/NC	12	1,4		
Total		865	100,0		

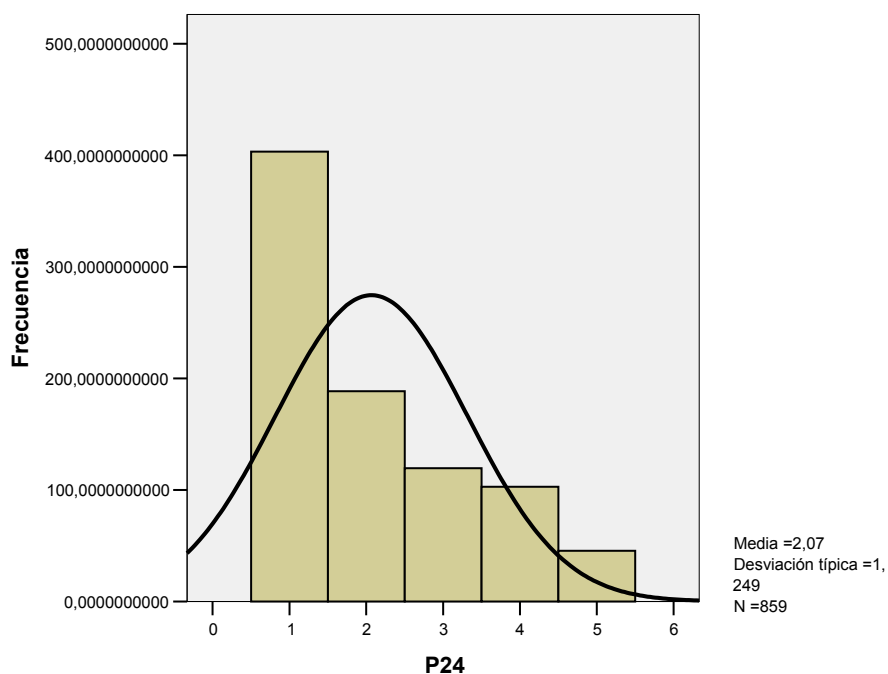


24. P24

P24.- NUESTRA EMPRESA TRABAJA A MENUDO CON CENTROS TECNOLÓGICOS Y UNIVERSIDADES

N	Válidos	859
	Perdidos	6
Media		2,07
Desv. típ.		1,249

		Frecuencia	Porcentaje	Porcentaje válido	Porcentaje acumulado
Válidos	Totalmente en desacuerdo	403	46,6	46,9	46,9
	Bastante en desacuerdo	188	21,8	21,9	68,9
	Ni de acuerdo ni en desacuerdo	119	13,8	13,9	82,8
	Bastante de acuerdo	103	11,9	12,0	94,7
	Totalmente de acuerdo	45	5,2	5,3	100,0
	Total	859	99,4	100,0	
Perdidos	NS/NC	6	,6		
Total		865	100,0		

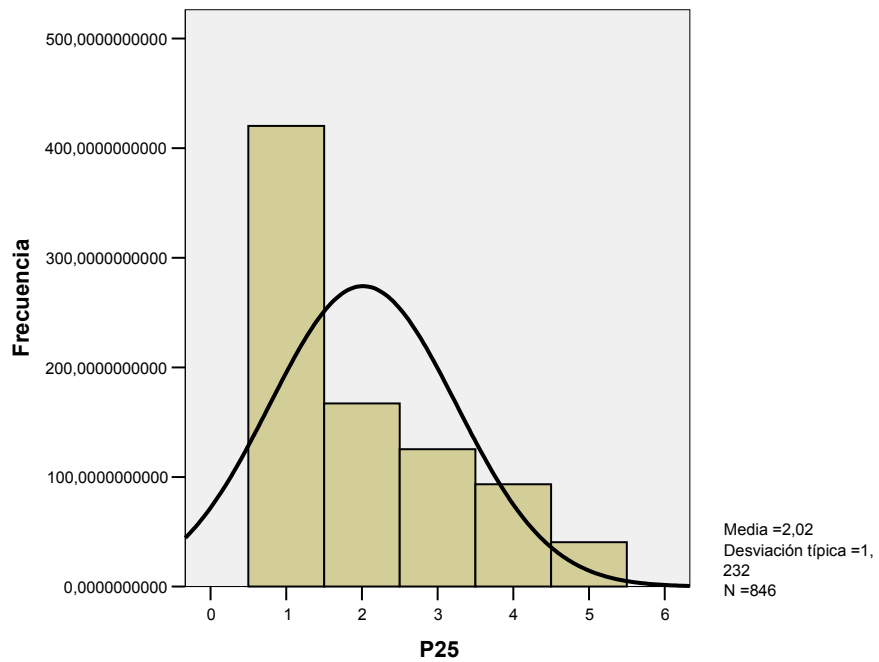


25. P25

P25.- TENEMOS PLANES PARA CERRAR ACUERDOS DE COOPERACIÓN CON OTRAS EMPRESAS O INSTITUCIONES EN LOS PRÓXIMOS TRES AÑOS

N	Válidos	846
	Perdidos	19
Media		2,02
Desv. típ.		1,232

		Frecuencia	Porcentaje	Porcentaje válido	Porcentaje acumulado
Válidos	Totalmente en desacuerdo	420	48,6	49,6	49,6
	Bastante en desacuerdo	167	19,3	19,7	69,4
	Ni de acuerdo ni en desacuerdo	125	14,5	14,8	84,2
	Bastante de acuerdo	93	10,8	11,0	95,2
	Totalmente de acuerdo	40	4,7	4,8	100,0
	Total	846	97,9	100,0	
Perdidos	NS/NC	19	2,1		
Total		865	100,0		

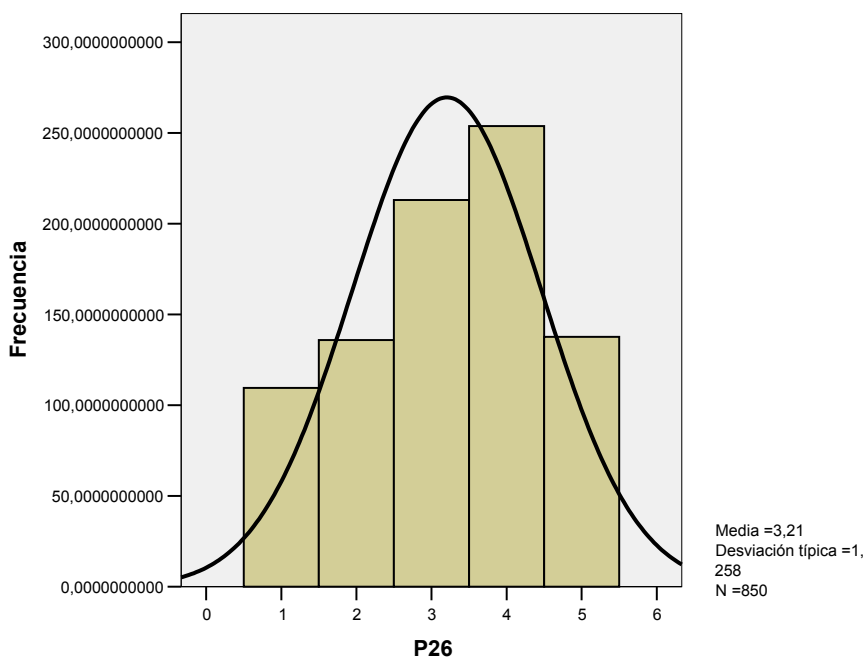


26. P26

P26.- A NUESTRA EMPRESA LE RESULTA RELATIVAMENTE SENCILLO OBTENER LA FINANCIACIÓN QUE NECESITA PARA AFRONTAR SUS PLANES ESTRATEGICOS

N	Válidos	850
	Perdidos	15
Media		3,21
Desv. típ.		1,258

		Frecuencia	Porcentaje	Porcentaje válido	Porcentaje acumulado
Válidos	Totalmente en desacuerdo	109	12,7	12,9	12,9
	Bastante en desacuerdo	136	15,7	16,0	28,9
	Ni de acuerdo ni en desacuerdo	213	24,6	25,1	53,9
	Bastante de acuerdo	254	29,3	29,9	83,8
	Totalmente de acuerdo	138	15,9	16,2	100,0
	Total	850	98,3	100,0	
Perdidos	NS/NC	15	1,7		
Total		865	100,0		



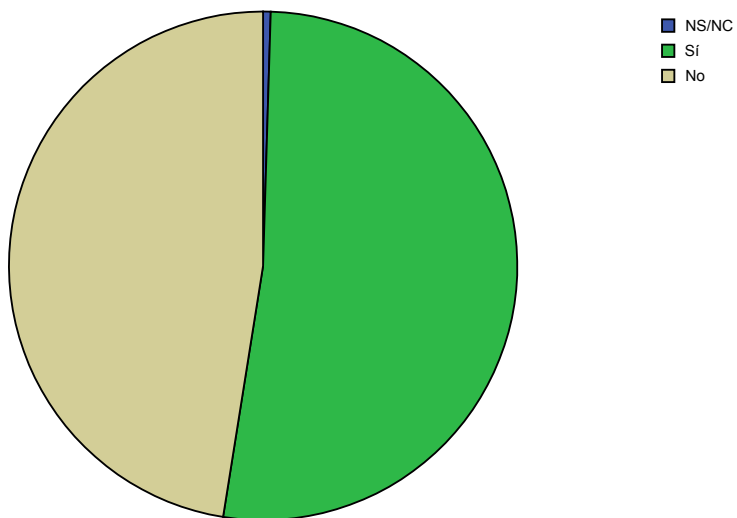
27. P27

P27.- ACTUALMENTE NUESTRA EMPRESA VENDE EN MERCADOS INTERNACIONALES

N	Válidos	865
	Perdidos	0

		Frecuencia	Porcentaje	Porcentaje válido	Porcentaje acumulado
Válidos	NS/NC	4	,5	,5	,5
	Sí	450	52,0	52,0	52,5
	No	411	47,5	47,5	100,0
	Total	865	100,0	100,0	

P27



28. P28

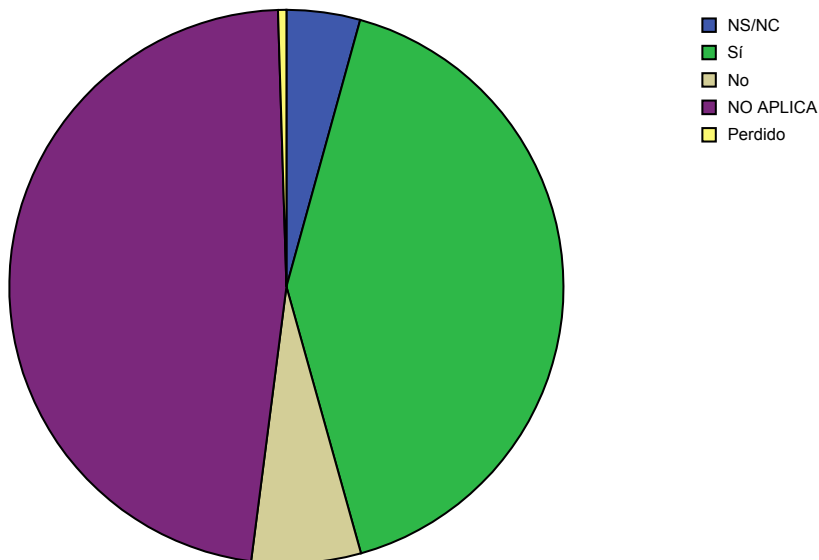
28.1. P28.A

P28.A.- (Si ha dicho "Sí" en P27): ¿VA A HACERLO EN MAYOR MEDIDA EN LOS PRÓXIMOS TRES AÑOS?

N	Válidos	861
	Perdidos	4

		Frecuencia	Porcentaje	Porcentaje válido	Porcentaje acumulado
Válidos	NS/NC	37	4,3	4,3	4,3
	Sí	358	41,4	41,6	45,9
	No	55	6,4	6,4	52,3
	NO APLICA	411	47,5	47,7	100,0
	Total	861	99,5	100,0	
Perdidos	Sistema	4	,5		
Total		865	100,0		

P28.A



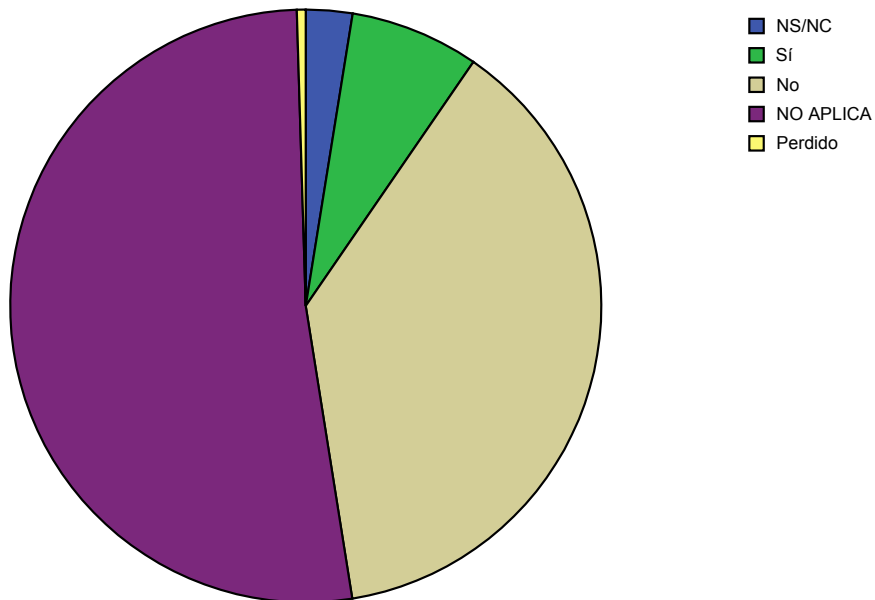
28.2. P28.B

P28.B.- (Si ha dicho "No" en P27): ¿VA A HACERLO EN LOS PRÓXIMOS TRES AÑOS?

N	Válidos	861
	Perdidos	4

		Frecuencia	Porcentaje	Porcentaje válido	Porcentaje acumulado
Válidos	NS/NC	22	2,5	2,6	2,6
	Sí	61	7,1	7,1	9,6
	No	328	37,9	38,1	47,7
	NO APLICA	450	52,0	52,3	100,0
	Total	861	99,5	100,0	
Perdidos	Sistema	4	,5		
Total		865	100,0		

P28.B



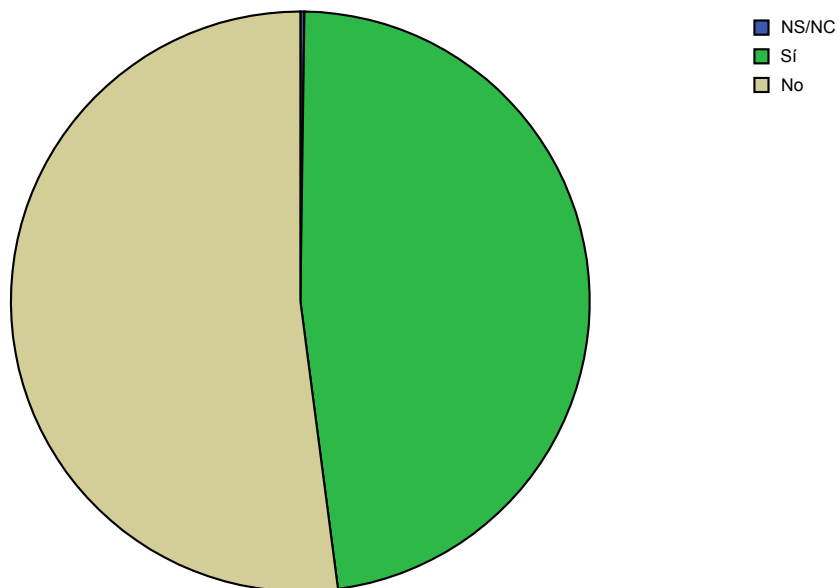
29. P29

P29.- ACTUALMENTE NUESTRA EMPRESA COMPRA EN MERCADOS INTERNACIONALES

N	Válidos	865
	Perdidos	0

		Frecuencia	Porcentaje	Porcentaje válido	Porcentaje acumulado
Válidos	NS/NC	2	,2	,2	,2
	Sí	413	47,7	47,7	47,9
	No	450	52,1	52,1	100,0
	Total	865	100,0	100,0	

P29



30. P30

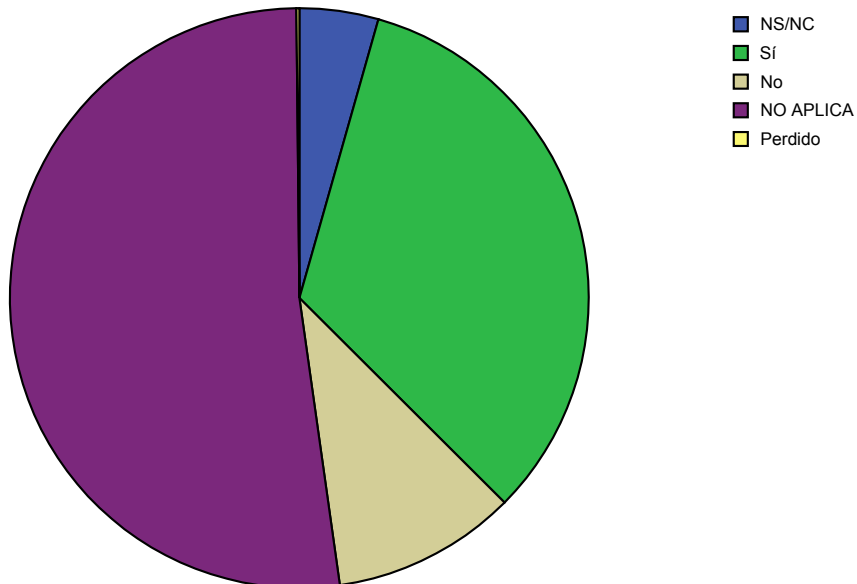
30.1. P30.A

P30.A.- (Si ha dicho "Sí" en P29): ¿VA A HACERLO EN MAYOR MEDIDA EN LOS PRÓXIMOS TRES AÑOS?

N	Válidos	864
	Perdidos	1

		Frecuencia	Porcentaje	Porcentaje válido	Porcentaje acumulado
Válidos	NS/NC	38	4,4	4,4	4,4
	Sí	286	33,0	33,1	37,5
	No	89	10,3	10,3	47,8
	NO APLICA	450	52,1	52,2	100,0
	Total	864	99,8	100,0	
Perdidos	Sistema	1	,2		
Total		865	100,0		

P30.A



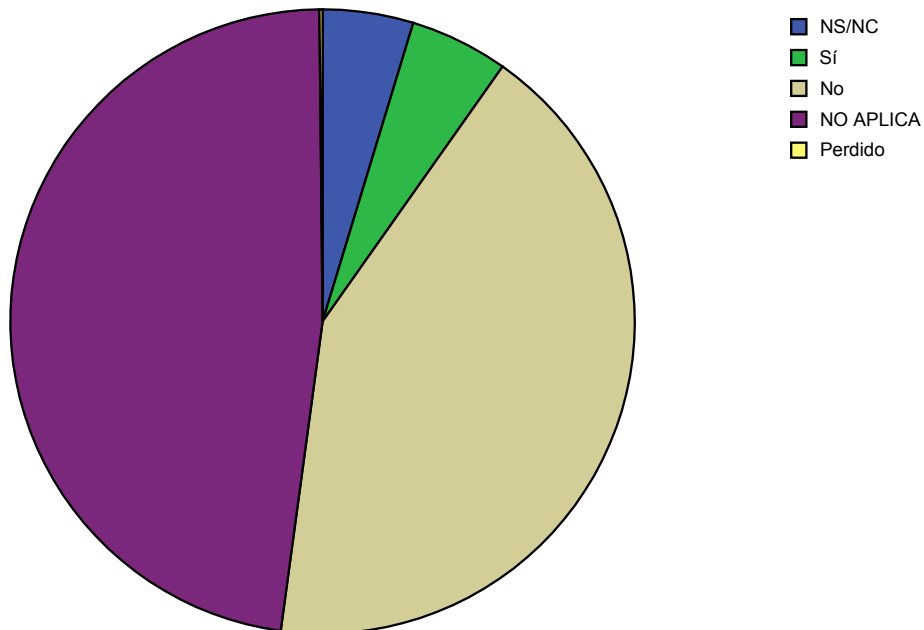
30.2. P30.B

P30.B.- (Si ha dicho "No" en P29): ¿VA A HACERLO EN LOS PRÓXIMOS TRES AÑOS?

N	Válidos	864
	Perdidos	1

		Frecuencia	Porcentaje	Porcentaje válido	Porcentaje acumulado
Válidos	NS/NC	41	4,7	4,7	4,7
	Sí	44	5,1	5,1	9,8
	No	366	42,4	42,4	52,2
	NO APLICA	413	47,7	47,8	100,0
	Total	864	99,8	100,0	
Perdidos	Sistema	1	,2		
Total		865	100,0		

P30.B



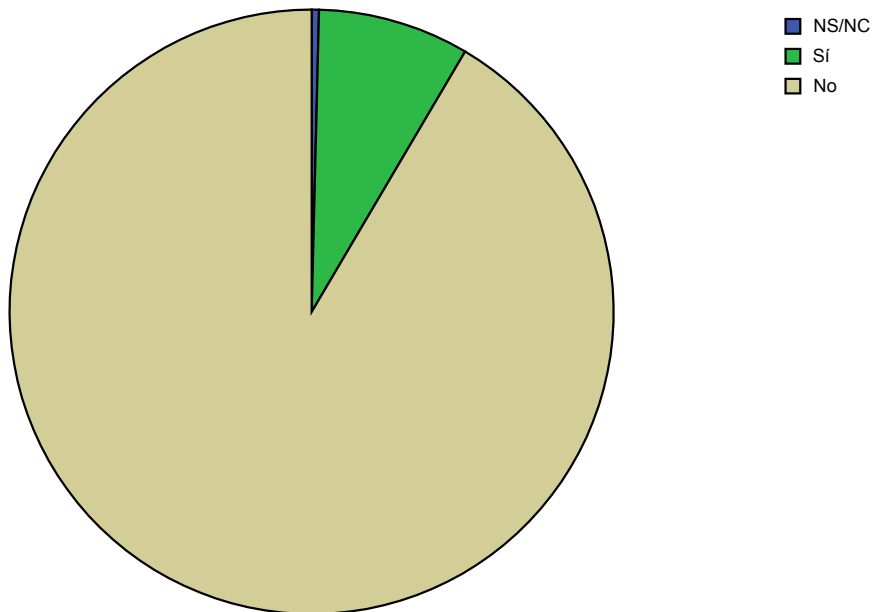
31. P31

P31.- ACTUALMENTE NUESTRA EMPRESA TIENE PLANTAS DE PRODUCCIÓN EN OTROS PAÍSES

N	Válidos	865
	Perdidos	0

		Frecuencia	Porcentaje	Porcentaje válido	Porcentaje acumulado
Válidos	NS/NC	3	,4	,4	,4
	Sí	70	8,1	8,1	8,5
	No	792	91,5	91,5	100,0
	Total	865	100,0	100,0	

P31



32. P32

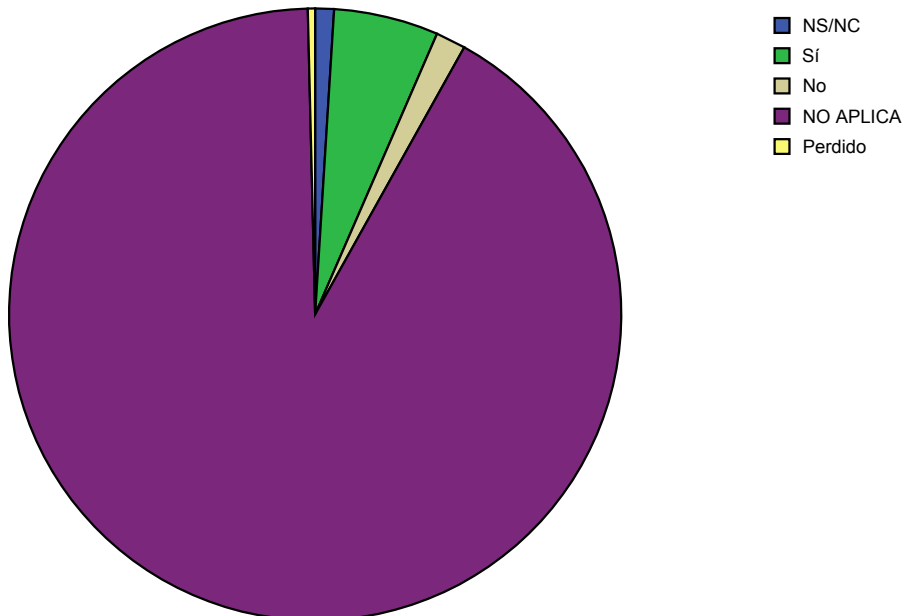
32.1. P32.A

P32.A.- (Si ha dicho "Sí" en P31): ¿VA A TENER MÁS EN LOS PRÓXIMOS TRES AÑOS?

N	Válidos	862
	Perdidos	3

		Frecuencia	Porcentaje	Porcentaje válido	Porcentaje acumulado
Válidos	NS/NC	9	1,0	1,0	1,0
	Sí	48	5,5	5,6	6,5
	No	14	1,6	1,6	8,1
	NO APLICA	792	91,5	91,9	100,0
	Total	862	99,6	100,0	
Perdidos	Sistema	3	,4		
Total		865	100,0		

P32.A



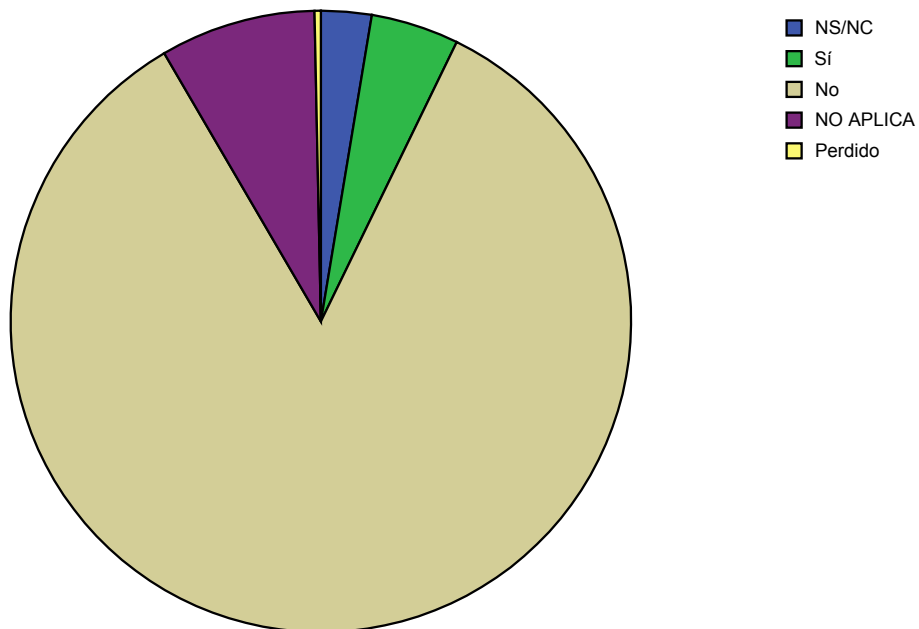
32.2. P32.B

P32.B.- (Si ha dicho "No" en P31): ¿VA A TENER ALGUNA EN LOS PRÓXIMOS TRES AÑOS?"

N	Válidos	862
	Perdidos	3

		Frecuencia	Porcentaje	Porcentaje válido	Porcentaje acumulado
Válidos	NS/NC	23	2,6	2,6	2,6
	Sí	40	4,6	4,6	7,2
	No	730	84,4	84,6	91,9
	NO APLICA	70	8,1	8,1	100,0
	Total	862	99,7	100,0	
Perdidos	Sistema	3	,3		
Total		865	100,0		

P32.B

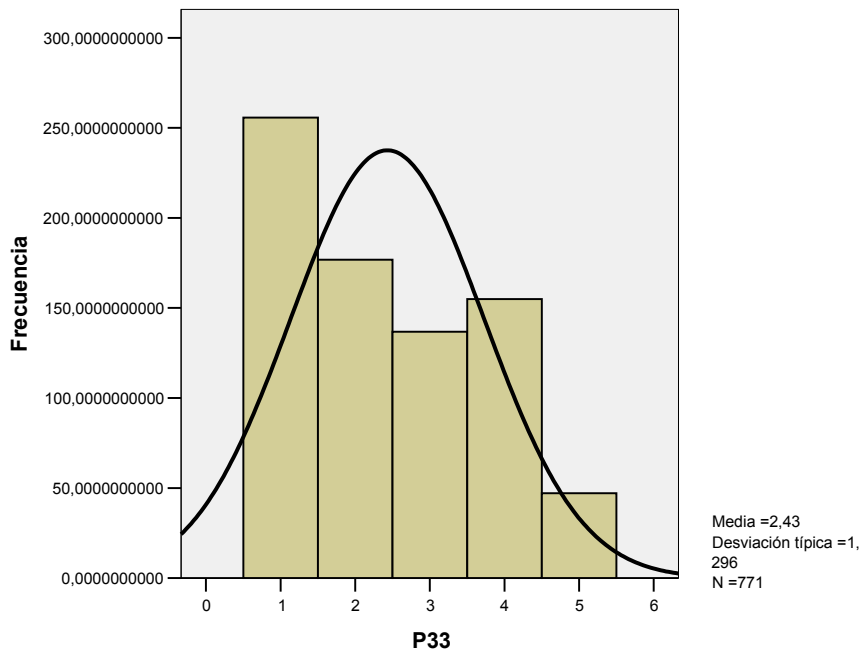


33. P33

P33.- LA DIMENSIÓN DE NUESTRA EMPRESA ES LA ADECUADA PARA AFRONTAR PROYECTOS DE INTERNACIONALIZACIÓN

N	Válidos	771
	Perdidos	94
Media		2,43
Desv. típ.		1,296

		Frecuencia	Porcentaje	Porcentaje válido	Porcentaje acumulado
Válidos	Totalmente en desacuerdo	256	29,6	33,2	33,2
	Bastante en desacuerdo	177	20,4	22,9	56,1
	Ni de acuerdo ni en desacuerdo	137	15,8	17,7	73,8
	Bastante de acuerdo	155	17,9	20,1	93,9
	Totalmente de acuerdo	47	5,4	6,1	100,0
	Total	771	89,2	100,0	
Perdidos	NS/NC	94	10,8		
Total		865	100,0		

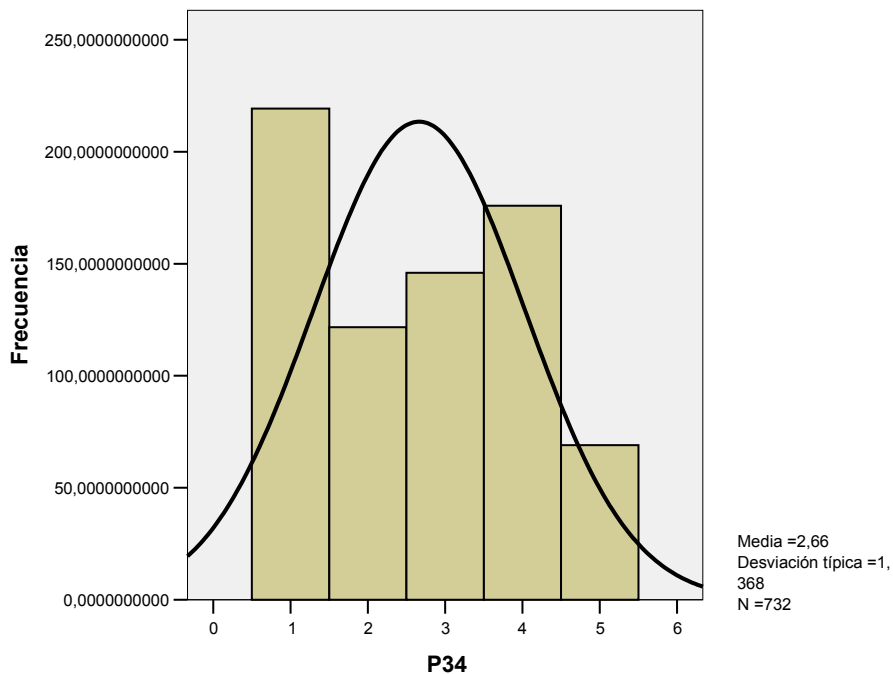


34. P34

P34.- EN NUESTRO PROCESO DE INTERNACIONALIZACIÓN SON ESENCIALES LOS ACUERDOS DE COOPERACIÓN CON OTRAS EMPRESAS

N	Válidos	732
	Perdidos	133
Media		2,66
Desv. típ.		1,368

		Frecuencia	Porcentaje	Porcentaje válido	Porcentaje acumulado
Válidos	Totalmente en desacuerdo	219	25,4	30,0	30,0
	Bastante en desacuerdo	122	14,1	16,6	46,6
	Ni de acuerdo ni en desacuerdo	146	16,9	19,9	66,5
	Bastante de acuerdo	176	20,3	24,0	90,6
	Totalmente de acuerdo	69	8,0	9,4	100,0
	Total	732	84,6	100,0	
Perdidos	NS/NC	133	15,4		
Total		865	100,0		

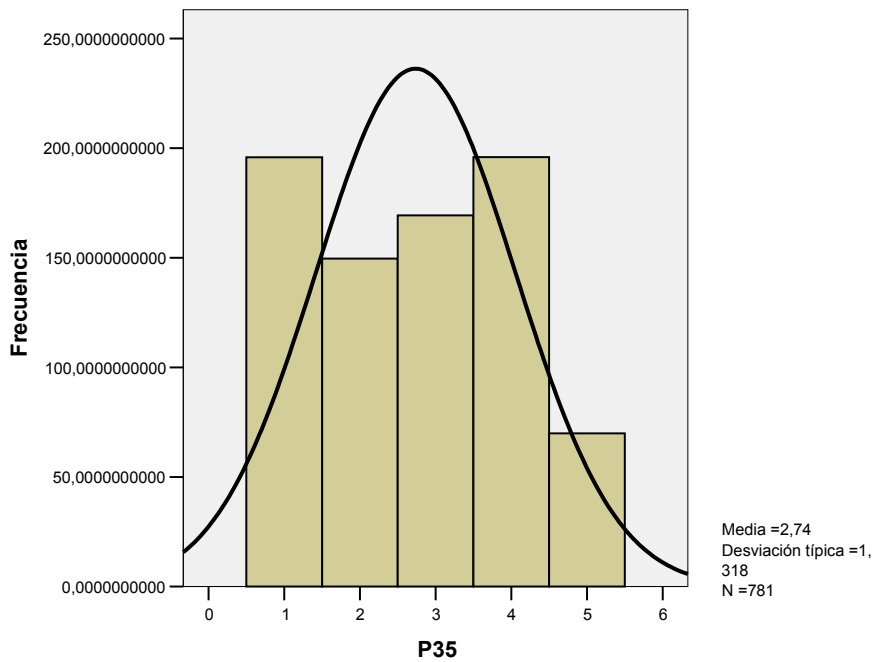


35. P35

P35.- EL CONOCIMIENTO DE IDIOMAS POR PARTE DE NUESTROS DIRECTIVOS ES EL ADECUADO PARA AFRONTAR EL PROCESO DE INTERNACIONALIZACION

N	Válidos	781
	Perdidos	84
Media		2,74
Desv. típ.		1,318

		Frecuencia	Porcentaje	Porcentaje válido	Porcentaje acumulado
Válidos	Totalmente en desacuerdo	196	22,6	25,1	25,1
	Bastante en desacuerdo	150	17,3	19,2	44,3
	Ni de acuerdo ni en desacuerdo	169	19,6	21,7	65,9
	Bastante de acuerdo	196	22,7	25,1	91,1
	Totalmente de acuerdo	70	8,1	8,9	100,0
	Total	781	90,2	100,0	
Perdidos	NS/NC	84	9,8		
Total		865	100,0		

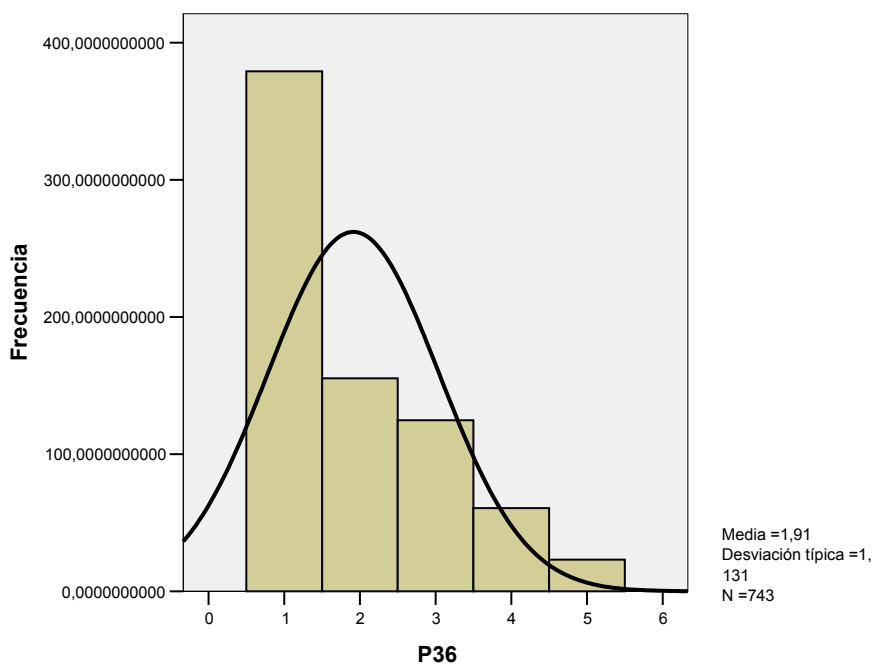


36. P36

P36.- LA PREDISPOSICIÓN DE NUESTROS EMPLEADOS HACIA LA MOVILIDAD GEOGRÁFICA ES BUENA, LO CUAL FACILITA LA INTERNACIONALIZACION DE NUESTRA EMPRESA

N	Válidos	743
	Perdidos	122
Media		1,91
Desv. típ.		1,131

		Frecuencia	Porcentaje	Porcentaje válido	Porcentaje acumulado
Válidos	Totalmente en desacuerdo	379	43,8	51,0	51,0
	Bastante en desacuerdo	155	18,0	20,9	71,9
	Ni de acuerdo ni en desacuerdo	125	14,4	16,8	88,7
	Bastante de acuerdo	61	7,0	8,2	96,9
	Totalmente de acuerdo	23	2,7	3,1	100,0
	Total	743	85,9	100,0	
Perdidos	NS/NC	122	14,1		
Total		865	100,0		

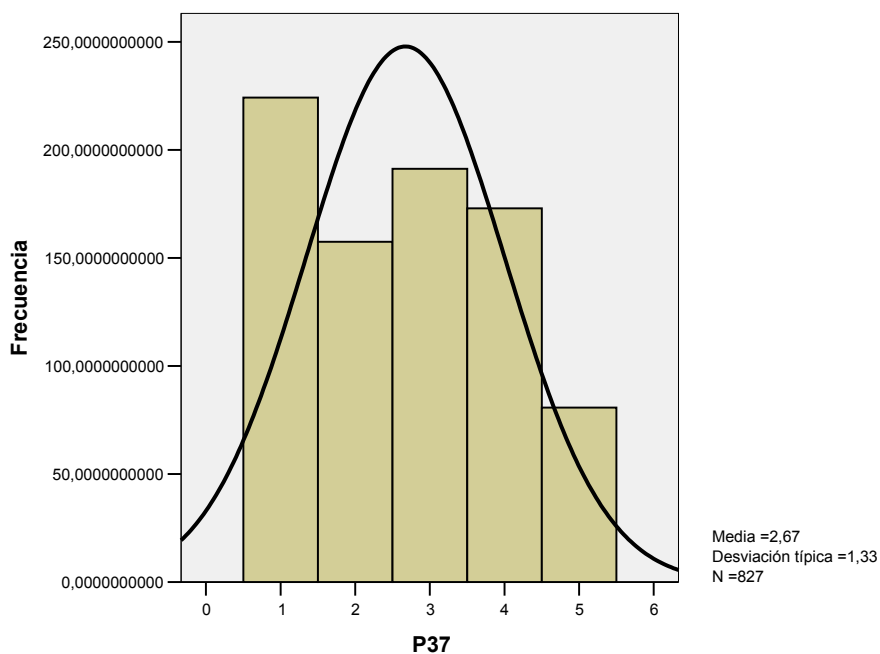


37. P37

P37.- NUESTRO PRODUCTO ESTÁ A SALVO A MEDIO PLAZO DE LA COMPETENCIA PROVENIENTE DE PAÍSES DE BAJO COSTE

N	Válidos	827
	Perdidos	38
Media		2,67
Desv. típ.		1,330

		Frecuencia	Porcentaje	Porcentaje válido	Porcentaje acumulado
Válidos	Totalmente en desacuerdo	224	25,9	27,1	27,1
	Bastante en desacuerdo	157	18,2	19,0	46,2
	Ni de acuerdo ni en desacuerdo	191	22,1	23,1	69,3
	Bastante de acuerdo	173	20,0	20,9	90,2
	Totalmente de acuerdo	81	9,3	9,8	100,0
	Total	827	95,6	100,0	
Perdidos	NS/NC	38	4,4		
Total		865	100,0		

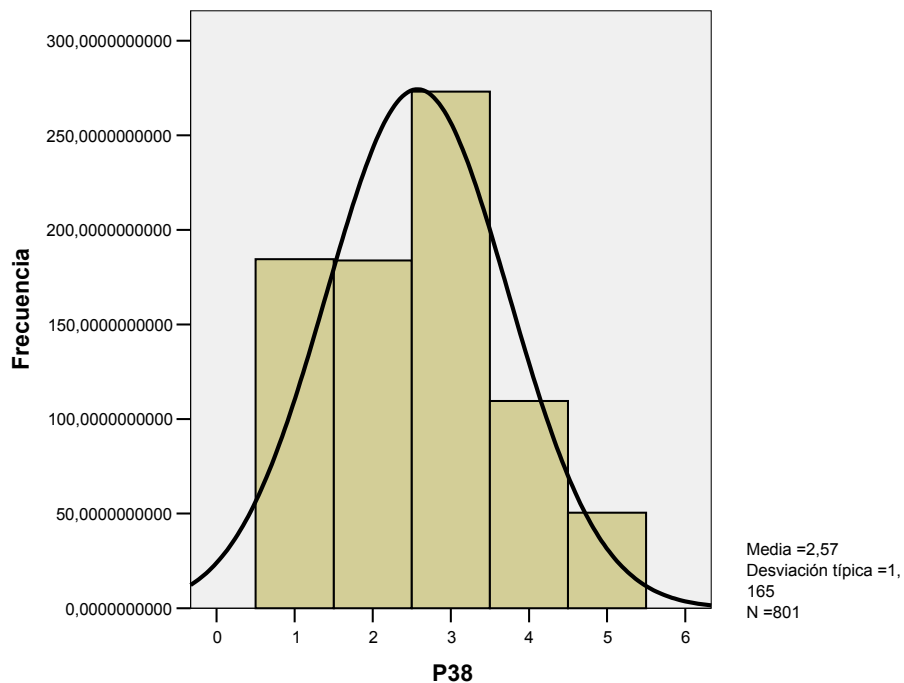


38. P38

P38.- NUESTROS PRINCIPALES PRODUCTOS SON JÓVENES, ES DECIR NO SON MADUROS Y TIENEN UN ALTO POTENCIAL DE CRECIMIENTO EN VENTAS

N	Válidos	801
	Perdidos	64
Media		2,57
Desv. típ.		1,165

		Frecuencia	Porcentaje	Porcentaje válido	Porcentaje acumulado
Válidos	Totalmente en desacuerdo	184	21,3	23,0	23,0
	Bastante en desacuerdo	184	21,2	22,9	46,0
	Ni de acuerdo ni en desacuerdo	273	31,6	34,1	80,0
	Bastante de acuerdo	110	12,7	13,7	93,7
	Totalmente de acuerdo	50	5,8	6,3	100,0
	Total	801	92,6	100,0	
Perdidos	NS/NC	64	7,4		
Total		865	100,0		

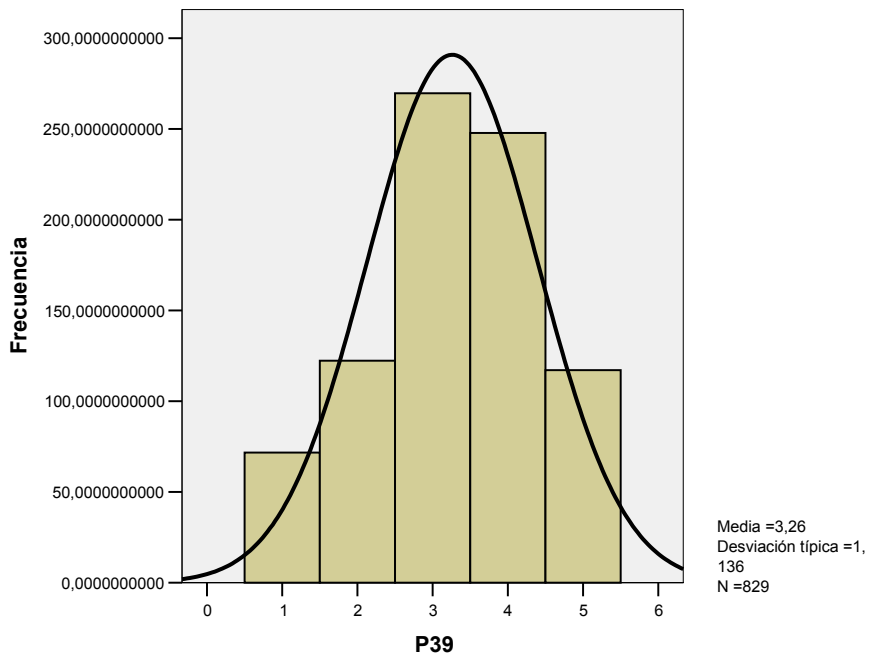


39. P39

P39.- NUESTROS PRINCIPALES PRODUCTOS SON CRÍTICOS O ESTRATÉGICOS PARA NUESTROS CLIENTES

N	Válidos	829
	Perdidos	36
Media		3,26
Desv. típ.		1,136

		Frecuencia	Porcentaje	Porcentaje válido	Porcentaje acumulado
Válidos	Totalmente en desacuerdo	72	8,3	8,6	8,6
	Bastante en desacuerdo	122	14,1	14,8	23,4
	Ni de acuerdo ni en desacuerdo	270	31,2	32,5	56,0
	Bastante de acuerdo	248	28,6	29,9	85,9
	Totalmente de acuerdo	117	13,5	14,1	100,0
	Total	829	95,8	100,0	
Perdidos	NS/NC	36	4,2		
Total		865	100,0		

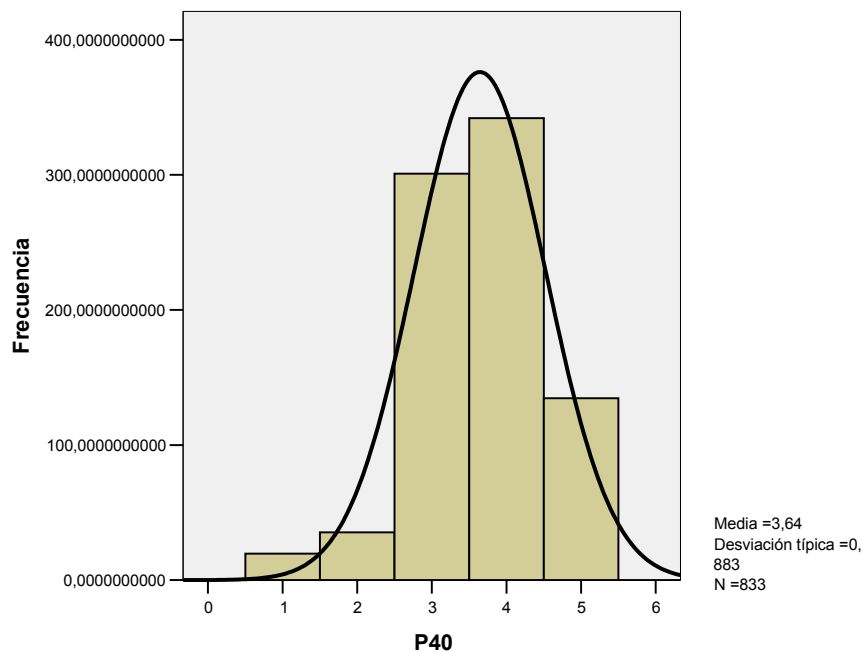


40. P40

P40.- LA CALIDAD DE NUESTROS PRODUCTOS ES SUPERIOR A LA DE LA MEDIA DE NUESTROS COMPETIDORES

N	Válidos	833
	Perdidos	32
Media		3,64
Desv. típ.		,883

		Frecuencia	Porcentaje	Porcentaje válido	Porcentaje acumulado
Válidos	Totalmente en desacuerdo	20	2,3	2,4	2,4
	Bastante en desacuerdo	35	4,1	4,2	6,6
	Ni de acuerdo ni en desacuerdo	301	34,8	36,1	42,8
	Bastante de acuerdo	342	39,5	41,1	83,8
	Totalmente de acuerdo	135	15,6	16,2	100,0
	Total	833	96,3	100,0	
Perdidos	NS/NC	32	3,7		
Total		865	100,0		

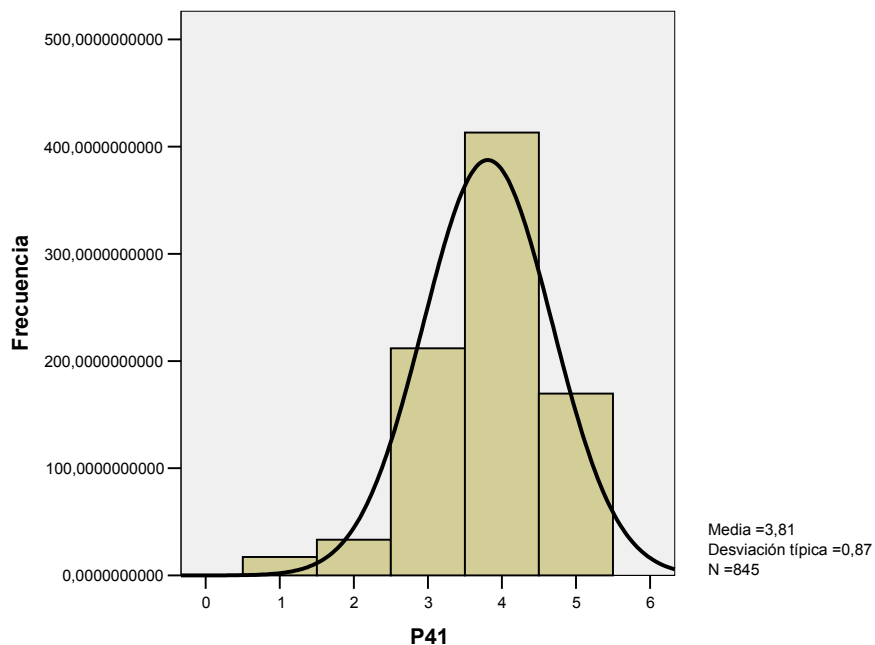


41. P41

P41.- NUESTROS CLIENTES SON CONSCIENTES DE LA ELEVADA CALIDAD DE NUESTROS PRODUCTOS Y LA VALORAN MUY POSITIVAMENTE

N	Válidos	845
	Perdidos	20
Media		3,81
Desv. típ.		,870

		Frecuencia	Porcentaje	Porcentaje válido	Porcentaje acumulado
Válidos	Totalmente en desacuerdo	17	2,0	2,0	2,0
	Bastante en desacuerdo	33	3,8	3,9	6,0
	Ni de acuerdo ni en desacuerdo	212	24,5	25,1	31,0
	Bastante de acuerdo	413	47,8	48,9	79,9
	Totalmente de acuerdo	170	19,6	20,1	100,0
	Total	845	97,7	100,0	
Perdidos	NS/NC	20	2,3		
Total		865	100,0		



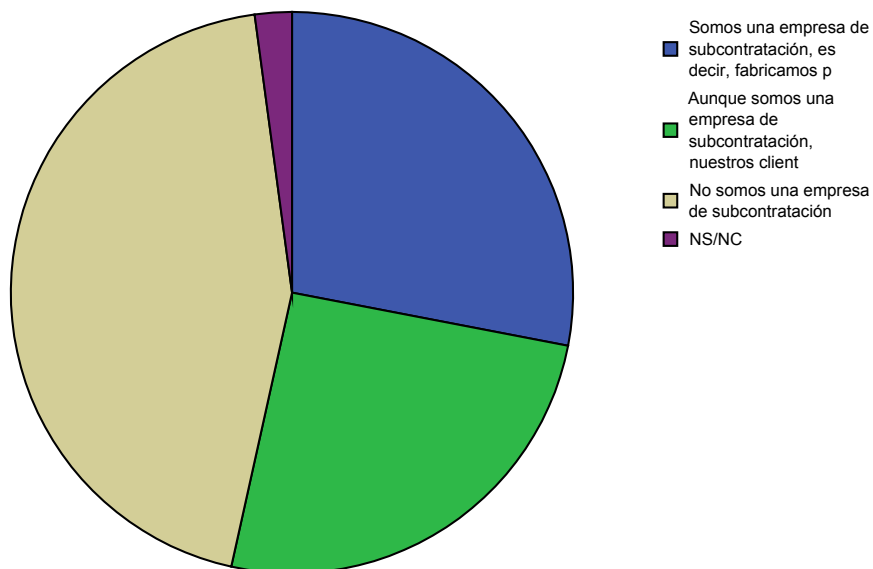
42. P42

P42.- ENTRE LAS SIGUIENTES TRES OPCIONES, ELIJA LA QUE MÁS SE AJUSTA A LA REALIDAD DE SU EMPRESA

N	Válidos	865
	Perdidos	0

	Frecuencia	Porcentaje	Porcentaje válido	Porcentaje acumulado
Válidos				
Somos una empresa de subcontratación, es decir, fabricamos p	242	28,0	28,0	28,0
Aunque somos una empresa de subcontratación, nuestros client	220	25,4	25,4	53,5
No somos una empresa de subcontratación	384	44,4	44,4	97,9
NS/NC	18	2,1	2,1	100,0
Total	865	100,0	100,0	

P42

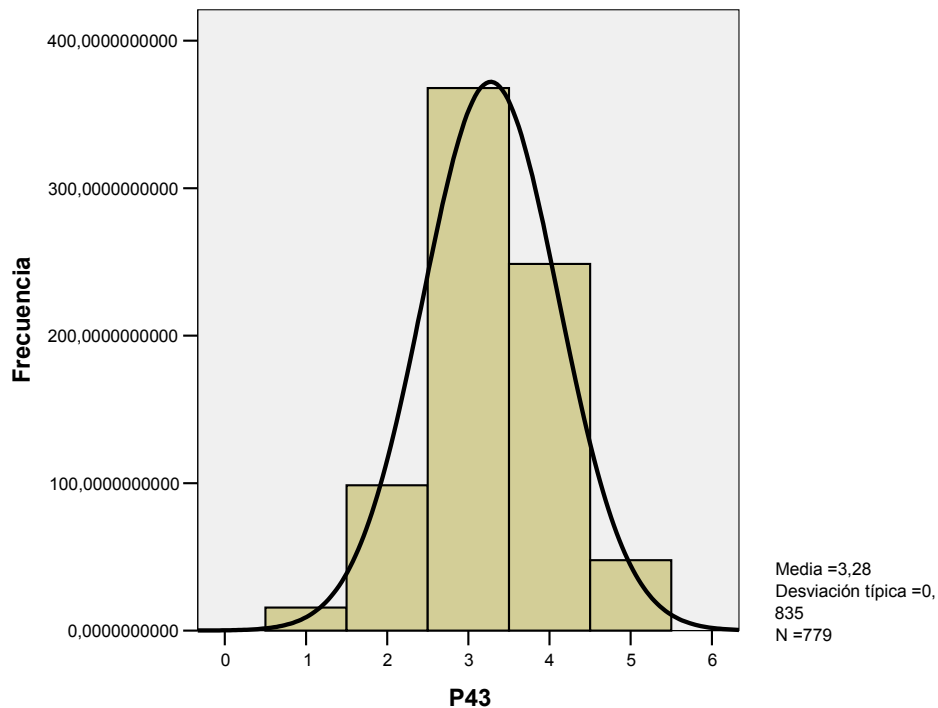


43. P43

P43.- EN LOS ÚLTIMOS TRES AÑOS Y RESPECTO A NUESTROS COMPETIDORES DE REFERENCIA, LA TASA DE CRECIMIENTO DE LAS VENTAS DE NUESTRA EMPRESA HA SIDO...

N	Válidos	779
	Perdidos	86
Media		3,28
Desv. típ.		,835

		Frecuencia	Porcentaje	Porcentaje válido	Porcentaje acumulado
Válidos	Mucho menor	16	1,8	2,0	2,0
	Menor	99	11,4	12,7	14,7
	Similar	368	42,5	47,3	61,9
	Mayor	249	28,7	31,9	93,9
	Mucho mayor	48	5,5	6,1	100,0
	Total	779	90,0	100,0	
Perdidos	NS/NC	86	10,0		
Total		865	100,0		

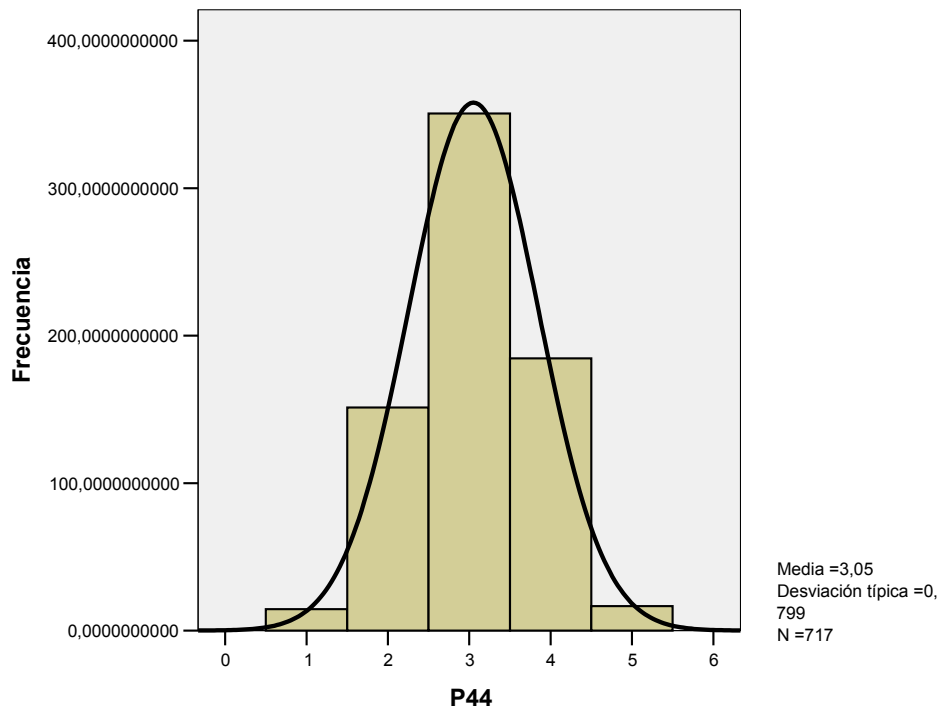


44. P44

P44.- EN LOS ÚLTIMOS TRES AÑOS Y RESPECTO A NUESTROS COMPETIDORES DE REFERENCIA, LA RENTABILIDAD DE NUESTRA EMPRESA HA SIDO...

N	Válidos	717
	Perdidos	148
Media		3,05
Desv. típ.		,799

		Frecuencia	Porcentaje	Porcentaje válido	Porcentaje acumulado
Válidos	Mucho menor	14	1,7	2,0	2,0
	Menor	151	17,5	21,1	23,1
	Similar	351	40,5	48,9	72,0
	Mayor	185	21,3	25,7	97,7
	Mucho mayor	17	1,9	2,3	100,0
	Total	717	82,9	100,0	
Perdidos	NS/NC	148	17,1		
Total		865	100,0		

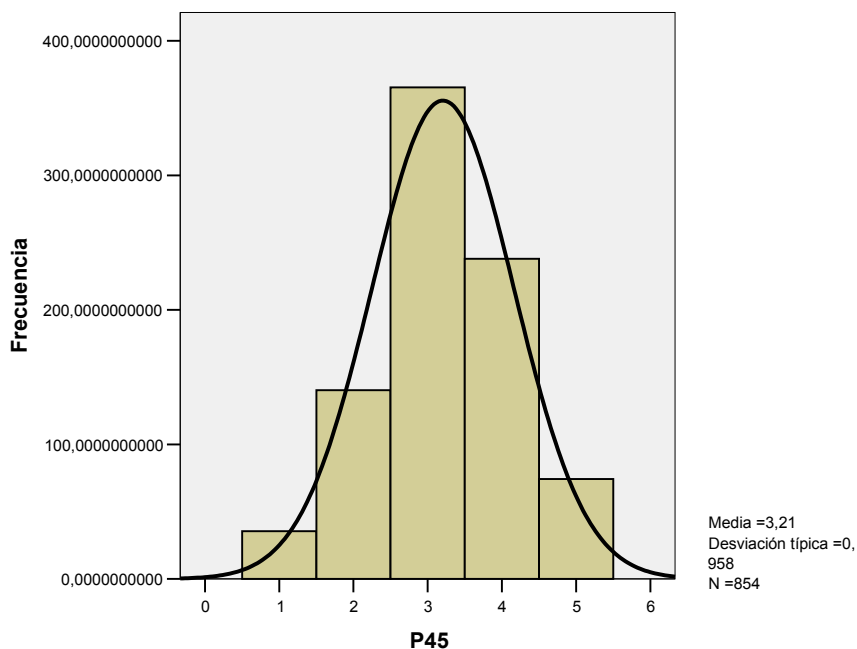


45. P45

P45.- EN LOS ÚLTIMOS TRES AÑOS EL NÚMERO DE EMPLEADOS DE NUESTRA EMPRESA...

N	Válidos	854
	Perdidos	11
Media		3,21
Desv. típ.		,958

		Frecuencia	Porcentaje	Porcentaje válido	Porcentaje acumulado
Válidos	Ha disminuido considerablemente	36	4,1	4,2	4,2
	Ha disminuido ligeramente	140	16,2	16,4	20,6
	Se ha mantenido	365	42,2	42,8	63,4
	Ha aumentado ligeramente	238	27,5	27,9	91,3
	Ha aumentado considerablemente	74	8,6	8,7	100,0
	Total	854	98,7	100,0	
Perdidos	NS/NC	11	1,3		
Total		865	100,0		

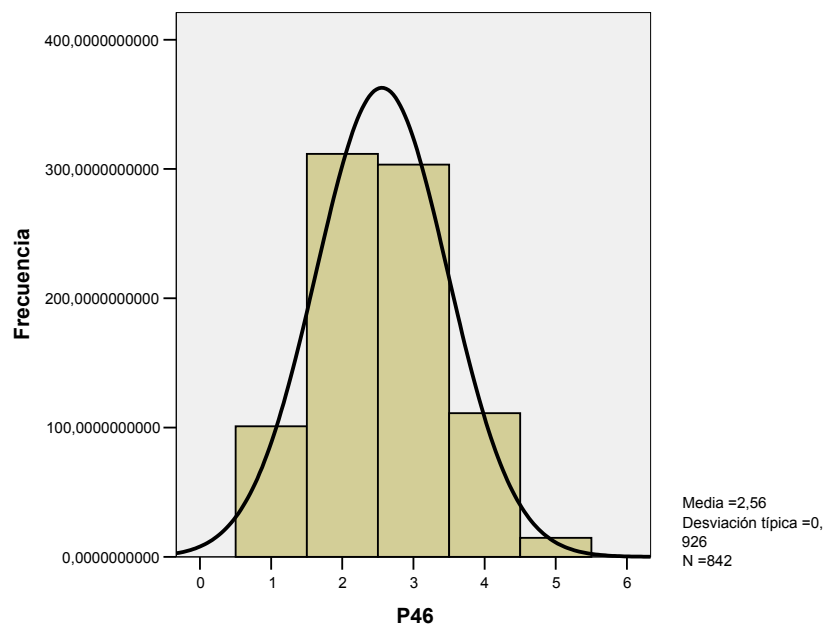


46. P46

P46.- EN LOS ÚLTIMOS TRES AÑOS NUESTROS MÁRGENES COMERCIALES...

N	Válidos	842
	Perdidos	23
Media		2,56
Desv. típ.		,926

		Frecuencia	Porcentaje	Porcentaje válido	Porcentaje acumulado
Válidos	Han disminuido considerablemente	101	11,7	12,0	12,0
	Han disminuido ligeramente	312	36,0	37,0	49,0
	Se han mantenido	303	35,1	36,0	85,0
	Han aumentado ligeramente	111	12,9	13,2	98,3
	Han aumentado considerablemente	15	1,7	1,7	100,0
	Total	842	97,3	100,0	
Perdidos	NS/NC	23	2,7		
Total		865	100,0		

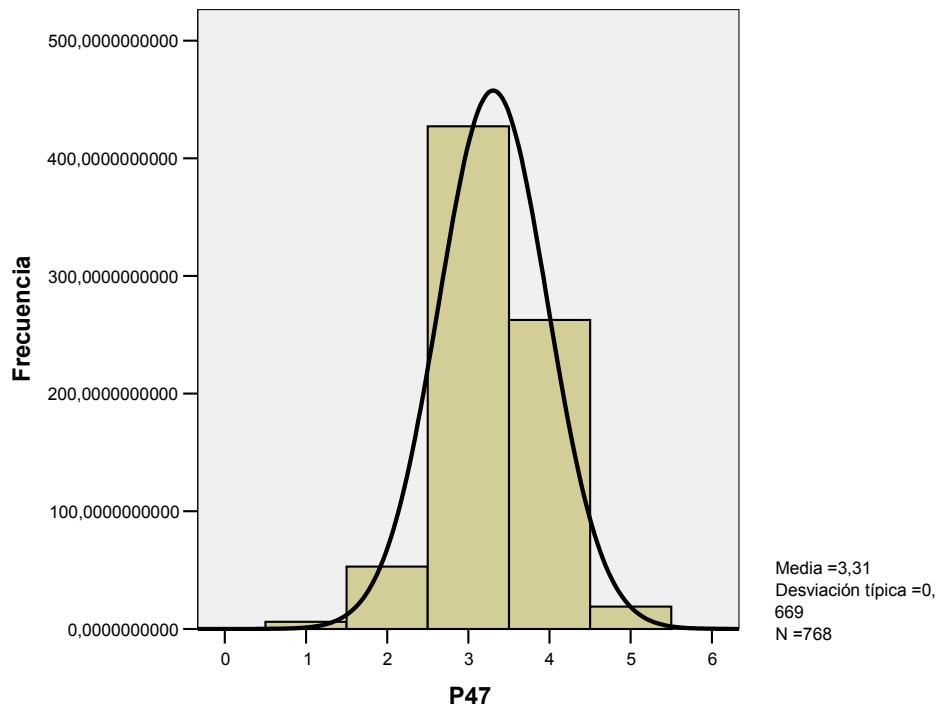


47. P47

P47.- EN LOS PRÓXIMOS TRES AÑOS ESTIMAMOS QUE LA TASA DE CRECIMIENTO DE LAS VENTAS DE NUESTRA EMPRESA FRENTE A LA DE LA COMPETENCIA VA A SER...

N	Válidos	768
	Perdidos	97
Media		3,31
Desv. típ.		,669

		Frecuencia	Porcentaje	Porcentaje válido	Porcentaje acumulado
Válidos	Mucho menor	6	,7	,8	,8
	Menor	53	6,1	6,9	7,7
	Similar	427	49,4	55,6	63,3
	Mayor	263	30,4	34,2	97,5
	Mucho mayor	19	2,2	2,5	100,0
	Total	768	88,8	100,0	
Perdidos	NS/NC	97	11,2		
Total		865	100,0		

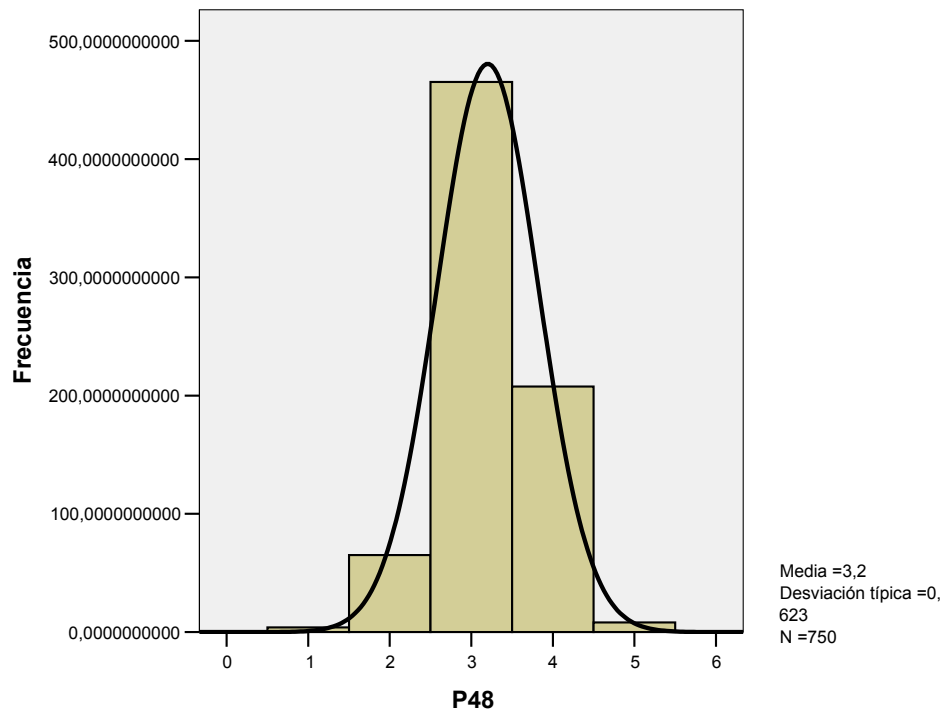


48. P48

P48.- EN LOS PRÓXIMOS TRES AÑOS ESTIMAMOS QUE LA RENTABILIDAD DE NUESTRA EMPRESA FRENTE A LA DE LA COMPETENCIA VA A SER...

N	Válidos	750
	Perdidos	115
Media		3,20
Desv. típ.		,623

		Frecuencia	Porcentaje	Porcentaje válido	Porcentaje acumulado
Válidos	Mucho menor	4	,4	,5	,5
	Menor	65	7,5	8,7	9,2
	Similar	465	53,8	62,0	71,2
	Mayor	208	24,0	27,7	98,9
	Mucho mayor	8	,9	1,1	100,0
	Total	750	86,7	100,0	
Perdidos	NS/NC	115	13,3		
Total		865	100,0		

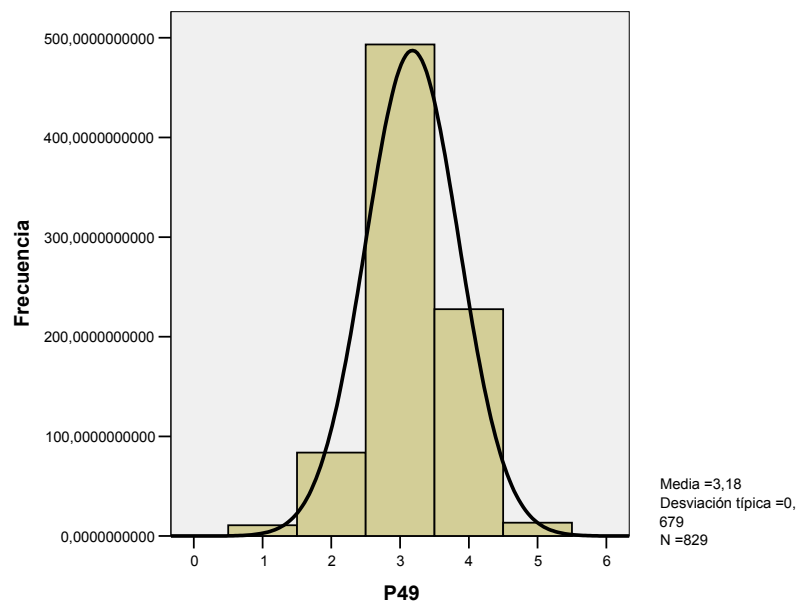


49. P49

P49.- EN LOS PRÓXIMOS TRES AÑOS ESTIMAMOS QUE EL NÚMERO DE EMPLEADOS DE NUESTRA EMPRESA...

N	Válidos	829
	Perdidos	36
Media		3,18
Desv. típ.		,679

		Frecuencia	Porcentaje	Porcentaje válido	Porcentaje acumulado
Válidos	Va a disminuir considerablemente	11	1,2	1,3	1,3
	Va a disminuir ligeramente	84	9,7	10,1	11,4
	Se va a mantener	493	57,0	59,5	70,9
	Va a aumentar ligeramente	228	26,3	27,5	98,4
	Va a aumentar considerablemente	13	1,5	1,6	100,0
	Total	829	95,8	100,0	
Perdidos	NS/NC	36	4,2		
Total		865	100,0		

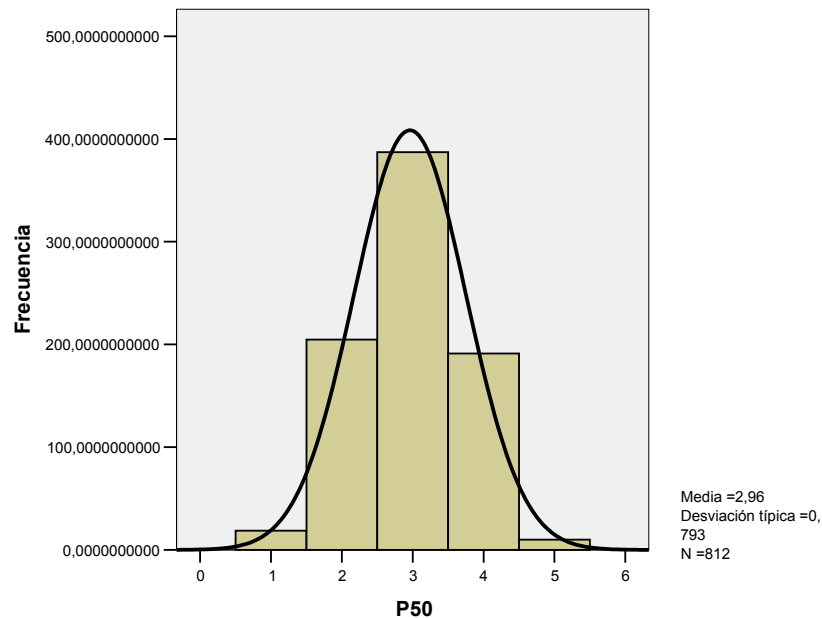


50. P50

P50.- EN LOS PRÓXIMOS TRES AÑOS ESTIMAMOS QUE NUESTROS MÁRGENES COMERCIALES...

N	Válidos	812
	Perdidos	53
Media		2,96
Desv. típ.		,793

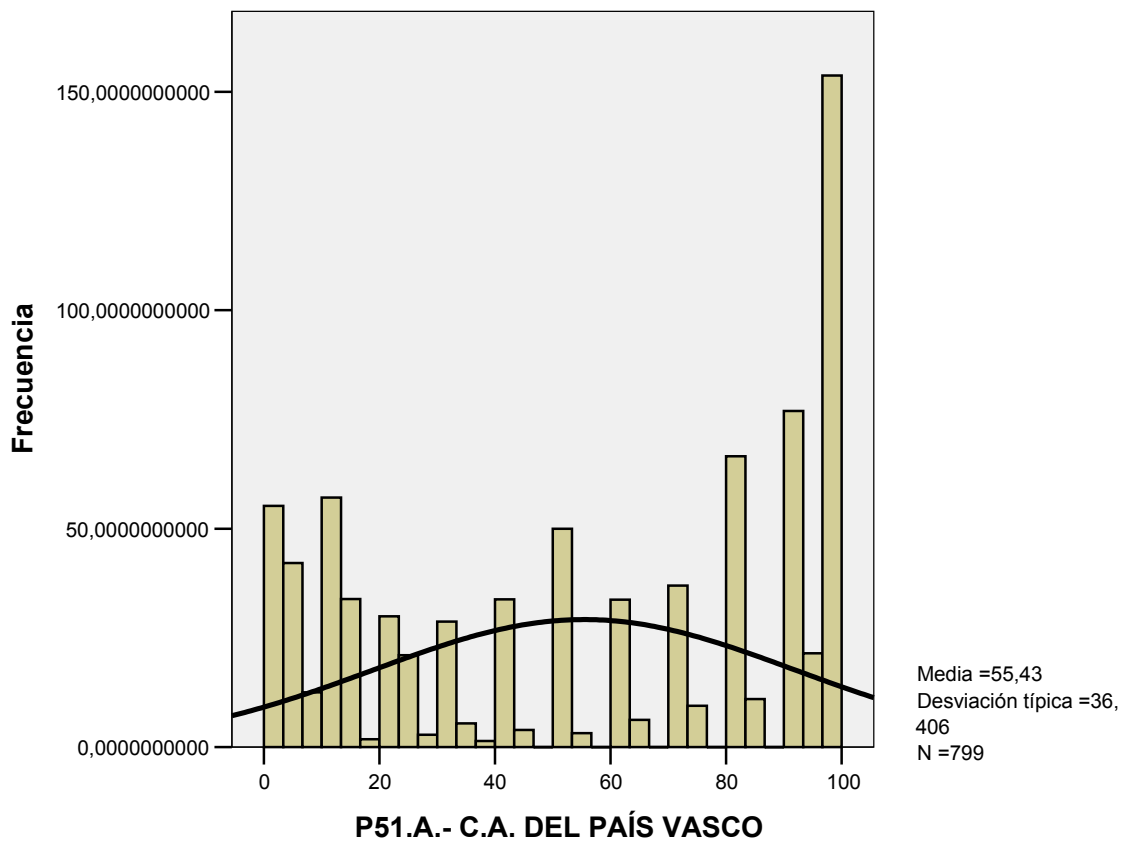
		Frecuencia	Porcentaje	Porcentaje válido	Porcentaje acumulado
Válidos	Van a disminuir considerablemente	19	2,2	2,3	2,3
	Van a disminuir ligeramente	205	23,7	25,2	27,5
	Se van a mantener	387	44,8	47,7	75,2
	Van a aumentar ligeramente	191	22,1	23,6	98,8
	Van a aumentar considerablemente	10	1,2	1,2	100,0
	Total	812	93,8	100,0	
Perdidos	NS/NC	53	6,2		
Total		865	100,0		



51. P51

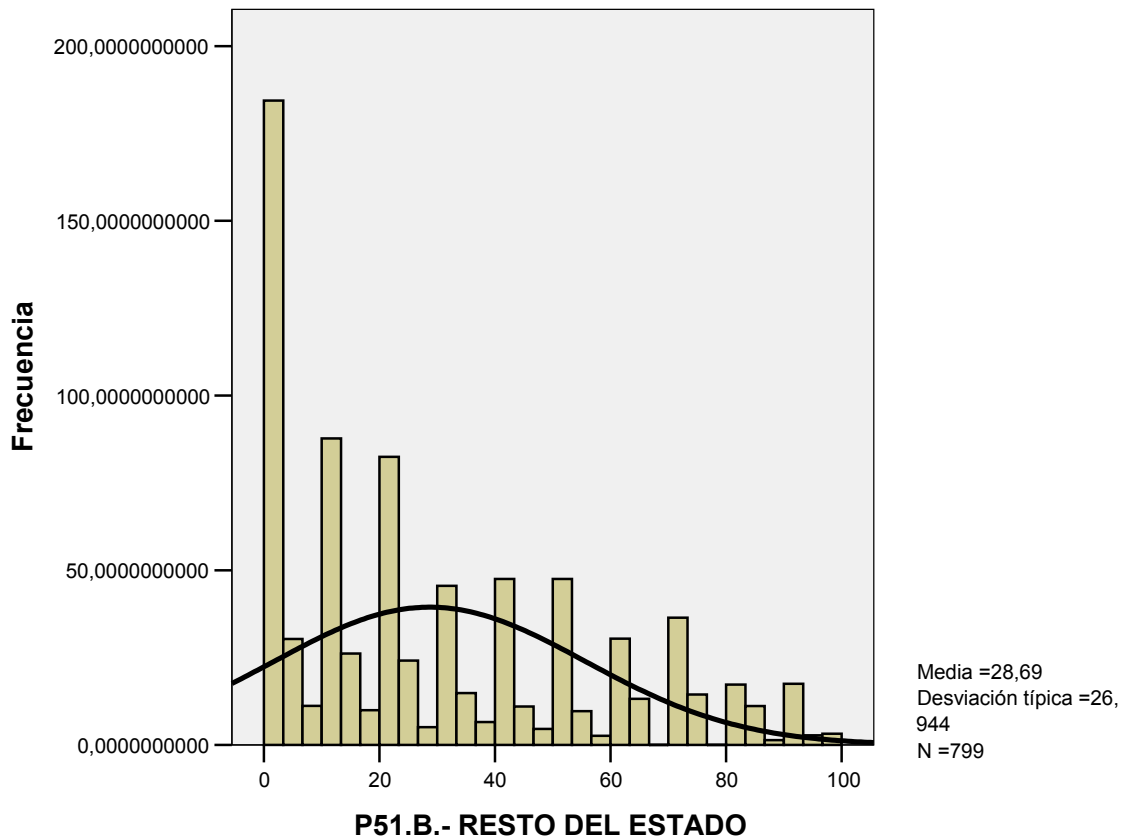
Estadísticos descriptivos

	N	Rango	Mínimo	Máximo	Media	Desv. típ.	Asimetría		Curtosis	
	Estadístico	Estadístico	Estadístico	Estadístico	Estadístico	Estadístico	Estadístico	Error típico	Estadístico	Error típico
P51.A.- INDIQUEME DE FORMA APROXIMADA QUÉ PORCENTAJE DEL TOTAL DE SUS VENTAS REALIZA EN C. A. DEL PAÍS VASCO	799	100	0	100	55,43	36,406	-,174	,086	-1,541	,173
N válido (según lista)	799									



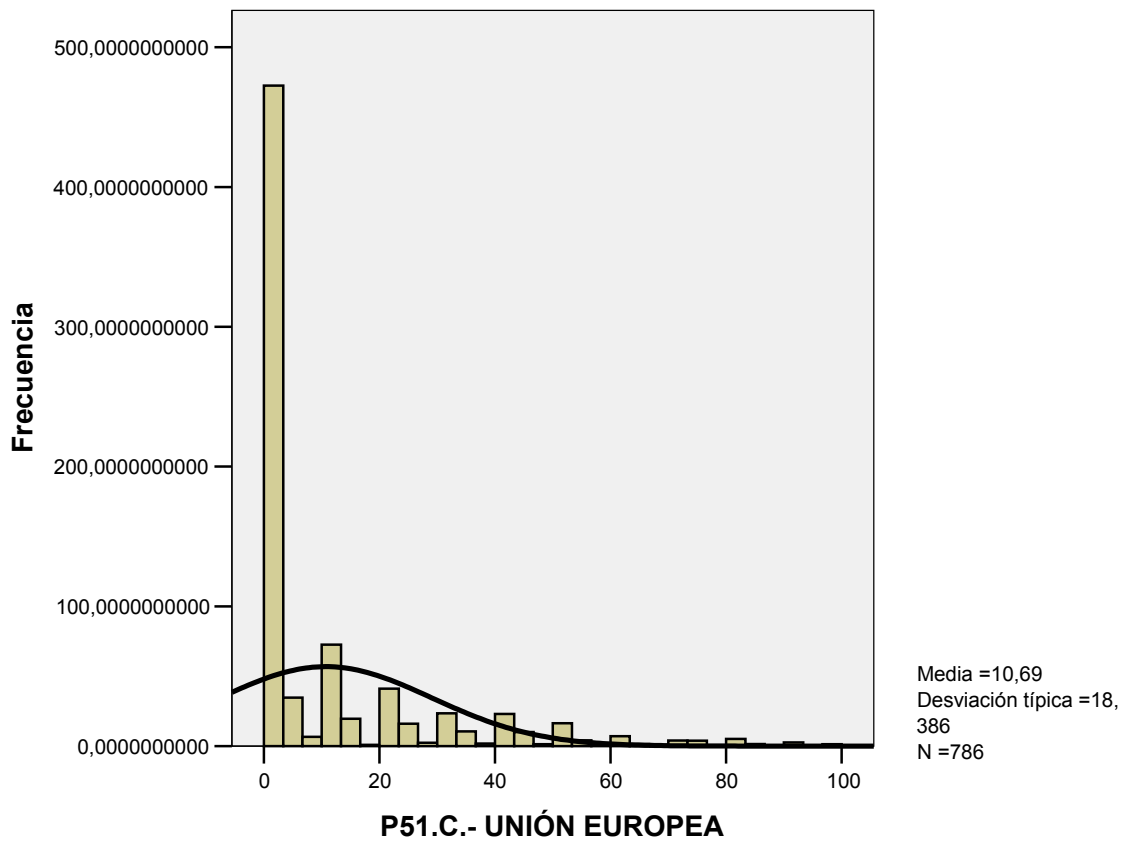
Estadísticos descriptivos

	N	Rango	Mínimo	Máximo	Media	Desv. típ.	Asimetría		Curtosis	
	Estadístico	Estadístico	Estadístico	Estadístico	Estadístico	Estadístico	Estadístico	Error típico	Estadístico	Error típico
P51.B.- INDIQUEME DE FORMA APROXIMADA QUÉ PORCENTAJE DEL TOTAL DE SUS VENTAS REALIZA EN EL RESTO DEL ESTADO	799	100	0	100	28,69	26,944	,757	,086	-,536	,173
N válido (según lista)	799									



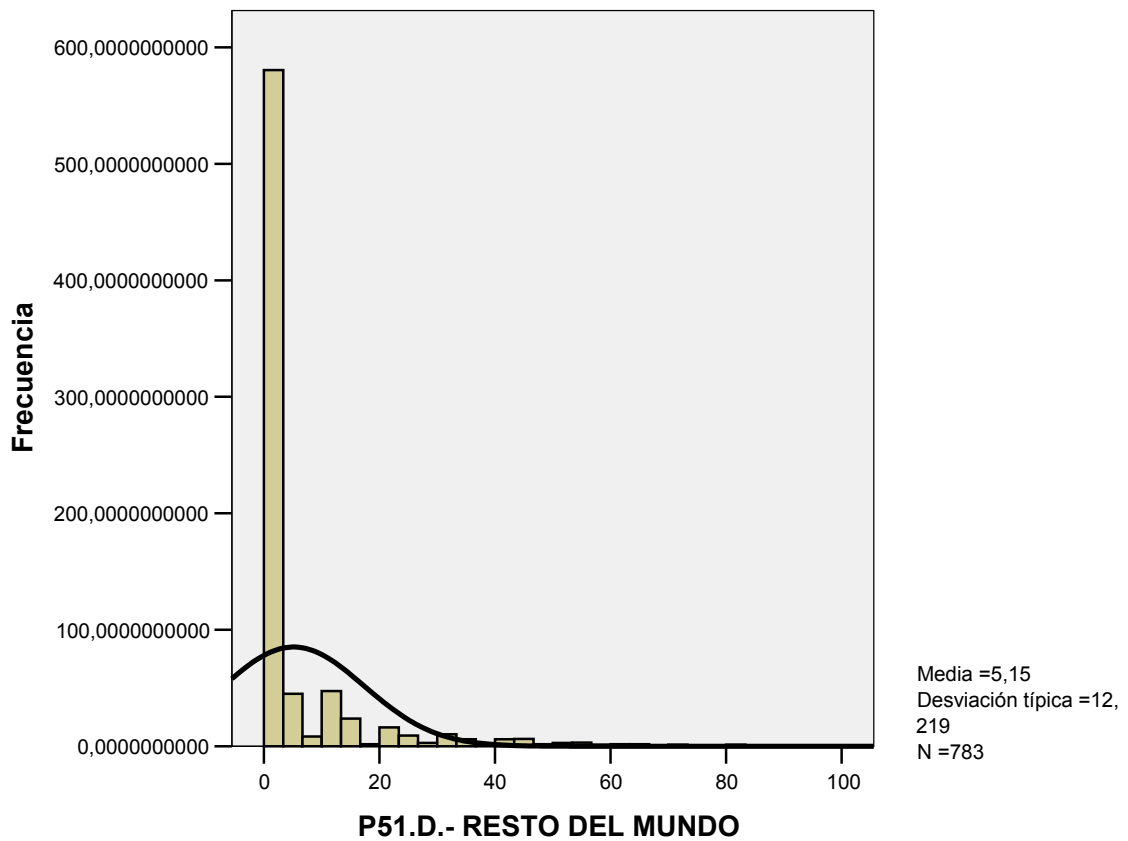
Estadísticos descriptivos

	N	Rango	Mínimo	Máximo	Media	Desv. típ.	Asimetría		Curtosis	
	Estadístico	Estadístico	Estadístico	Estadístico	Estadístico	Estadístico	Estadístico	Error típico	Estadístico	Error típico
P51.C.- INDIQUEME DE FORMA APROXIMADA QUÉ PORCENTAJE DEL TOTAL DE SUS VENTAS REALIZA EN LA UNIÓN EUROPEA	786	100	0	100	10,69	18,386	2,135	,087	4,470	,174
N válido (según lista)	786									



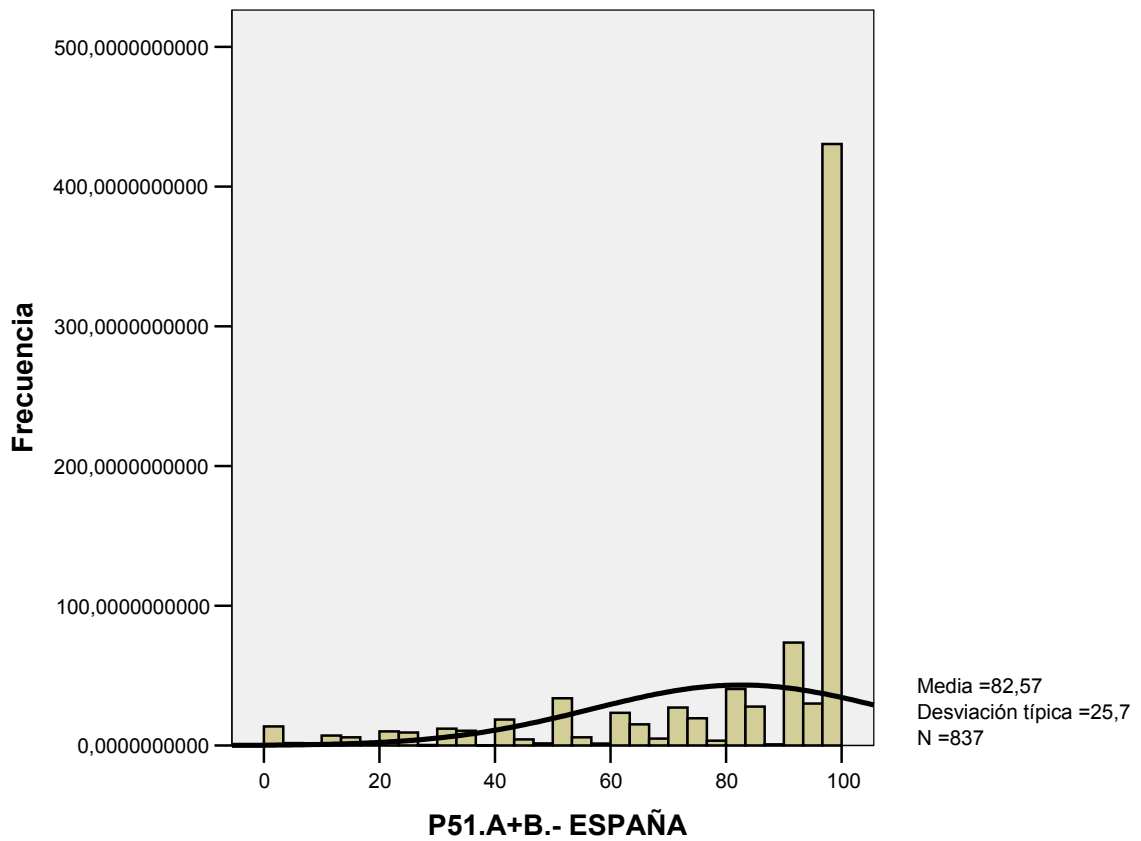
Estadísticos descriptivos

	N	Rango	Mínimo	Máximo	Media	Dev. tip.	Asimetría		Curtosis	
	Estadístico	Estadístico	Estadístico	Estadístico	Estadístico	Estadístico	Estadístico	Error típico	Estadístico	Error típico
P51.D.- INDIQUEME DE FORMA APROXIMADA QUÉ PORCENTAJE DEL TOTAL DE SUS VENTAS REALIZA EN EL RESTO DEL MUNDO	783	100	0	100	5,15	12,219	3,329	,087	12,822	,174
N válido (según lista)	783									



Estadísticos descriptivos

	N	Rango	Mínimo	Máximo	Media	Desv. típ.	Asimetría		Curtosis	
	Estadístico	Estadístico	Estadístico	Estadístico	Estadístico	Estadístico	Estadístico	Error típico	Estadístico	Error típico
P51.A+B.- INDIQUEME DE FORMA APROXIMADA QUÉ PORCENTAJE DEL TOTAL DE SUS VENTAS REALIZA EN ESPAÑA	837	100	0	100	82,57	25,700	-1,562	,085	1,501	,169
N válido (según lista)	837									



Estadísticos descriptivos

	N	Rango	Mínimo	Máximo	Media	Desv. típ.	Asimetría		Curtosis	
	Estadístico	Estadístico	Estadístico	Estadístico	Estadístico	Estadístico	Estadístico	Error típico	Estadístico	Error típico
P51.C+D.- INDIQUEME DE FORMA APROXIMADA QUE PORCENTAJE DEL TOTAL DE SUS VENTAS REALIZA EN EL EXTRANJERO	838	100	0	100	16,93	25,002	1,554	,084	1,469	,169
N válido (según lista)	838									

